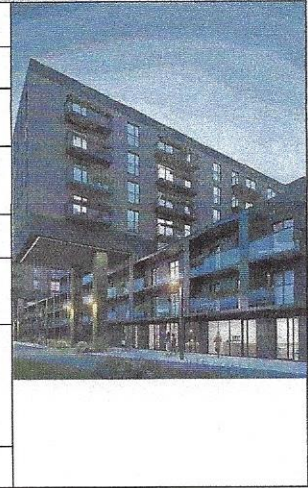
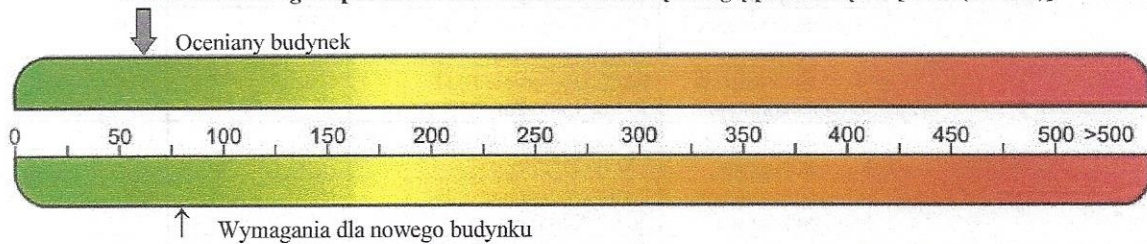


ŚWIADECTWO CHARAKTERYSTYKI ENERGETYCZNEJ BUDYNKU	
Numer świadectwa ¹⁾	SCHE/12745/999/2023
Oceniany budynek	
Rodzaj budynku ²⁾	budynek mieszkalny
Przeznaczenie budynku ³⁾	wielorodzinny
Adres budynku	Antoniego Madalińskiego 61-95, Wrocław, 50-443 Wrocław
Budynek, o którym mowa w art. 3 ust. 2 ustawy ⁴⁾	nie
Rok oddania do użytkowania budynku ⁵⁾	2023
Metoda wyznaczania charakterystyki energetycznej ⁶⁾	metoda obliczeniowa
Powierzchnia pomieszczeń o regulowanej temperaturze powietrza (powierzchnia ogrzewana lub chłodzona) A _r [m ²] ⁷⁾	6841,12
Powierzchnia użytkowa [m ²]	6841,12
Ważne do (rrrr-mm-dd) ⁸⁾	2033-11-07
Stacja meteorologiczna, według której danych wyznaczana jest charakterystyka energetyczna ⁹⁾	Wrocław



Ocena charakterystyki energetycznej budynku ¹⁰⁾		
Wskaźniki charakterystyki energetycznej	Oceniany budynek	Wymagania dla nowego budynku według przepisów techniczno-budowlanych ¹¹⁾
Wskaźnik rocznego zapotrzebowania na energię użytkową	EU = 49,48 kWh/(m ² · rok)	
Wskaźnik rocznego zapotrzebowania na energię końcową ¹²⁾	EK = 75,90 kWh/(m ² · rok)	
Wskaźnik rocznego zapotrzebowania na nieodnawialną energię pierwotną ¹²⁾	EP = 63,70 kWh/(m ² · rok)	EP = 85,00 kWh/(m ² · rok)
Jednostkowa wielkość emisji CO ₂	E _{CO₂} = 0,02 t CO ₂ /(m ² · rok)	
Udział odnawialnych źródeł energii w rocznym zapotrzebowaniu na energię końcową	U _{oze} = 0,00 %	

Wskaźnik rocznego zapotrzebowania na nieodnawialną energię pierwotną EP [kWh/(m²·rok)]



Obliczeniowa roczna ilość zużywanego nośnika energii lub energii przez budynek ¹³⁾			
System techniczny	Rodzaj nośnika energii lub energii	Ilość nośnika energii lub energii	Jednostka/(m ² · rok)
Ogrzewania	1) Energia elektryczna	0,51	kWh
	2) Energia cieplna z sieci ciepłowniczej	29,21	kWh
Przygotowania ciepłej wody użytkowej	1) Energia elektryczna	0,23	kWh
	2) Energia cieplna z sieci ciepłowniczej	45,08	kWh
Chłodzenia			
Wbudowanej instalacji oświetlenia ¹²⁾	1) Energia elektryczna	0,92	kWh

