



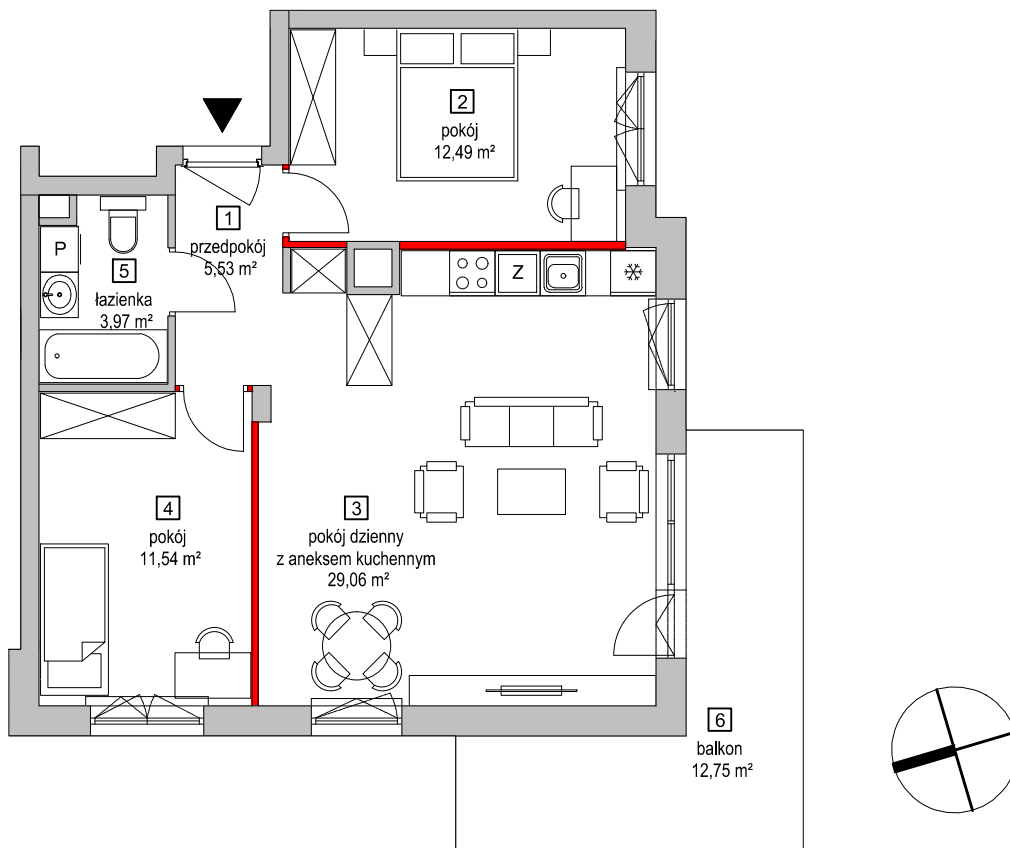
## BUDYNKI MIESZKALNE WIELORODZINNE

ul. Alfonsa Flisykowskiego, Gdańsk  
działki nr 2/26, 2/56, 2/57, 2/58, 2/59, 2/26

www.osiedleprzyjemne.pl  
e-mail: bsmgdansk@atal.pl  
telefon: +48 58 766 74 04

Biuro Sprzedaży:  
ul. Długa Grobla 8 lok. 9, 80-754 Gdańsk

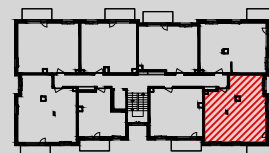
# osiedle Przyjemne



### MIESZKANIE 3.3.7

1	przedpokój	5,53 m <sup>2</sup>
2	pokój	12,49 m <sup>2</sup>
3	pokój dzienny z aneksem kuchennym	29,06 m <sup>2</sup>
4	pokój	11,54 m <sup>2</sup>
5	łazienka	3,97 m <sup>2</sup>
powierzchnia ścian działowych możliwych do demontażu/wyburzenia		0,68 m <sup>2</sup>
<b>MAKSYMALNA POWIERZCHNIA UŻYTKOWA</b>		<b>63,27 m<sup>2</sup></b>
6	balkon	12,75 m <sup>2</sup>

### BUDYNEK 3 3 KONDYGNACJA - 1 PIĘTRO



1. Wymiary pomieszczeń, lokalizację przyborów sanitarnych i inne podano na podstawie projektu budowlanego. W trakcie budowy mogą wystąpić różnice w stosunku do stanu wynikającego z projektu, właściwe dla specyfiki prac budowlanych.
2. Powierzchnia jest obliczona w świetle pionowych przegród w stanie wykończonym, przy uwzględnieniu tynków i okładzin o grubości 1,5cm, na poziomie podłogi oraz bez uwzględnienia listew przypodłogowych, progów itp. Wymiary są podane w stanie bez wykończenia.
3. Powierzchnia użytkowa lokali określona jest na podstawie Rozporządzenia Ministra Transportu, Budownictwa i Gospodarki Morskiej z dnia 25 kwietnia 2012 r. w sprawie szczegółowego zakresu i formy projektu budowlanego oraz przy uwzględnieniu treści Polskiej Normy **PN-ISO 9836:1997**.
4. Przykładowa aranżacja lokalu, przedstawiona na rzucie, ma charakter poglądowy. Aranżacja oraz wyposażenie nie stanowią oferty handlowej oraz zobowiązania umownego.