



## BUDYNEK MIESZKALNY WIELORODZINNY

ul. Gustawa Morcinka, Kraków 31-762

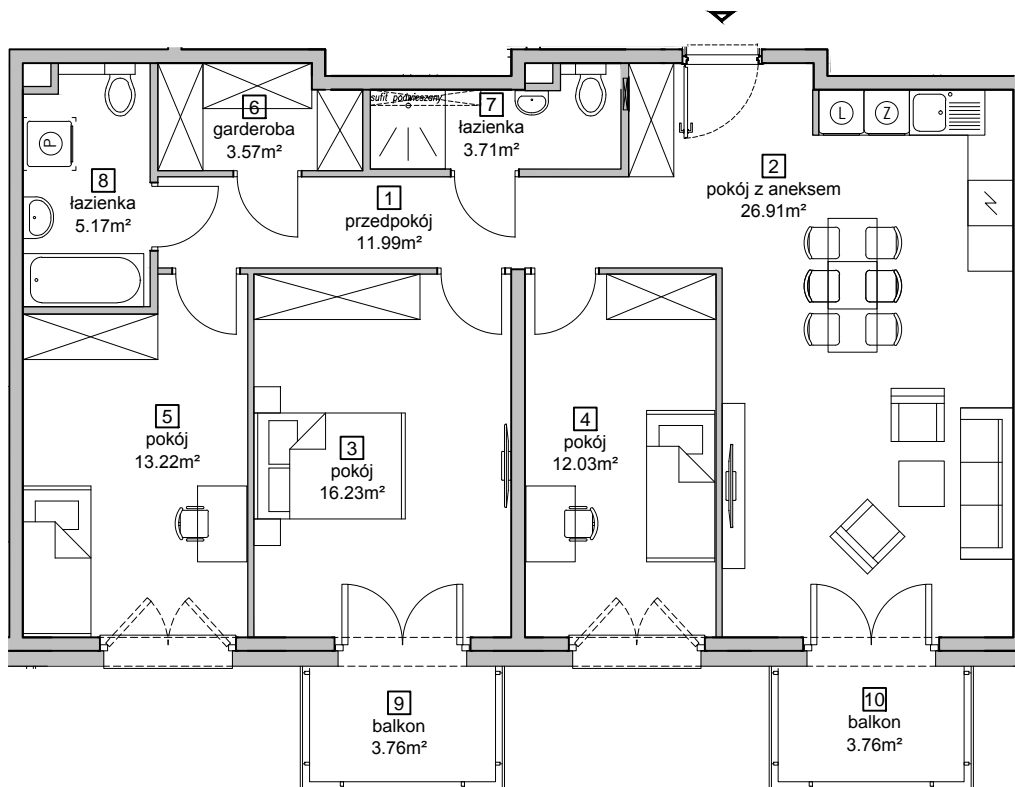
dz. nr 1/35, cz. 1/37, 1/36, 1/34, 441/11, 2/99, 2/10, cz. 1/41, 1/39 obręb: 4 Nowa Huta

[www.strefacegielnia.pl](http://www.strefacegielnia.pl)

e-mail: [bsmkrakow@atal.pl](mailto:bsmkrakow@atal.pl)

ATAL S.A. Biuro Sprzedaży, 30-701 Kraków, ul. Zabłocie 23/18

# strefa cegielnia 2



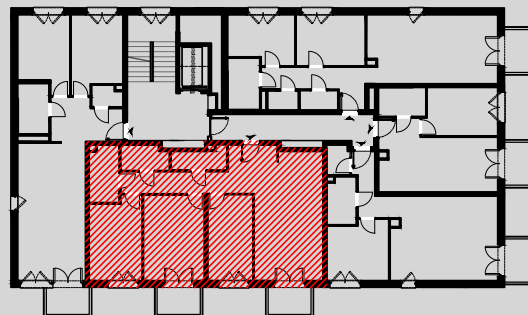
## Mieszkanie: II-B3.A.M20

## II-BUDYNEK 3 SEGMENT A

CZTEROPOKOJOWE

PIĘTRO 3

1	przedpokój	11,99 m <sup>2</sup>
2	pokój z aneksem	26,91 m <sup>2</sup>
3	pokój	16,23 m <sup>2</sup>
4	pokój	12,03 m <sup>2</sup>
5	pokój	13,22 m <sup>2</sup>
6	garderoba	3,57 m <sup>2</sup>
7	łazienka	3,71 m <sup>2</sup>
8	łazienka	5,17 m <sup>2</sup>
POWIERZCHNIA UŻYTKOWA		<b>92,83 m<sup>2</sup></b>
9	balkon	3,76 m <sup>2</sup>
10	balkon	3,76 m <sup>2</sup>



1. Wymiary pomieszczeń, lokalizację przyborów sanitarnych i inne podano na podstawie projektu budowlanego. W trakcie budowy mogą wystąpić różnice w stosunku do stanu wynikającego z projektu, właściwe dla specyfiki prac budowlanych.

2. Powierzchnia jest obliczona w świetle pionowych przegród w stanie wykończonym, przy uwzględnieniu tynków i okładzin o grubości 1,5cm, na poziomach podłogi oraz bez uwzględnienia listew przypodłogowych, progów itp. Wymiary są podane w stanie bez wykończenia.

3. Powierzchnia użytkowa lokali określona jest na podstawie rozporządzenia Ministra Rozwoju w sprawie szczegółowego zakresu i formy projektu budowlanego z dnia 11 września 2020 r. oraz przy uwzględnieniu treści Polskiej Normy PN-ISO 9836:2015.