



ZESPÓŁ ZABUDOWY MIESZKANIOWEJ WIELORODZINNEJ

ul. Telefoniczna 15/17 Łódź

działki nr 52/8; 52/10; 52/13; 52/14; 52/16; 52/19; 52/20; 52/21

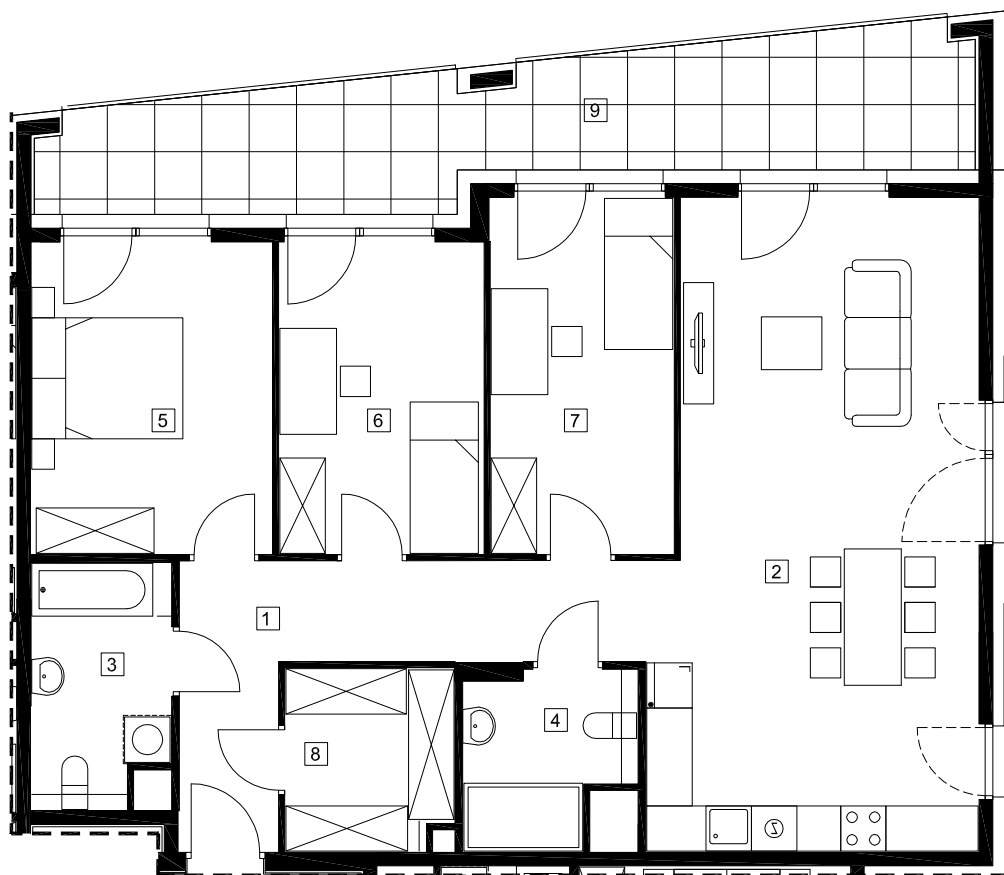
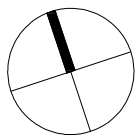
www.atalaura.pl

e-mail: bsmlodz@atal.pl

telefon: (+48) 42 632 23 43



ATAL S.A. Biuro Sprzedaży Mieszkań, 91-002 Łódź, ul. Drewnowska 43A, lok. LB1



SKALA 1:100

MIESZKANIE 3-4-48

IV PIĘTRO

| | | |
|------------------------------|-----------------------------------|----------------------------|
| 1 | przedpokój | 11,53 m ² |
| 2 | pokój dzienny z aneksem kuchennym | 35,72 m ² |
| 3 | łazienka | 5,61 m ² |
| 4 | łazienka | 4,70 m ² |
| 5 | sypialnia | 13,12 m ² |
| 6 | sypialnia | 11,18 m ² |
| 7 | sypialnia | 11,47 m ² |
| 8 | garderoba | 5,33 m ² |
| POWIERZCHNIA UŻYTKOWA | | 98,66 m² |
| 9 | loggia | 20,28 m ² |



1. Wymiary pomieszczeń, lokalizację przyborów sanitarnych i inne podano na podstawie projektu budowlanego. Podczas budowy mogą wystąpić różnice w stosunku do stanu wynikającego z projektu, właściwe dla specyfiki prac budowlanych.
2. Powierzchnia jest obliczona w świetle pionowych przegród w stanie wykończonym, przy uwzględnieniu tynków i okładzin o grubości 1,5cm, na poziomie podłogi oraz bez uwzględnienia listew przypodłogowych, progów itp. Wymiary są podane w stanie bez wykończenia.
3. Powierzchnia użytkowa lokali określona jest na podstawie rozporządzenia Ministra Rozwoju w sprawie szczegółowego zakresu i formy projektu budowlanego z dnia 11 września 2020 r. oraz przy uwzględnieniu treści Polskiej Normy PN-ISO 9836:2015.