



BUDYNEK MIESZKALNY WIELORODZINNY

ul. Gustawa Morcinka, Kraków 31-762

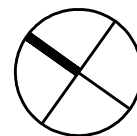
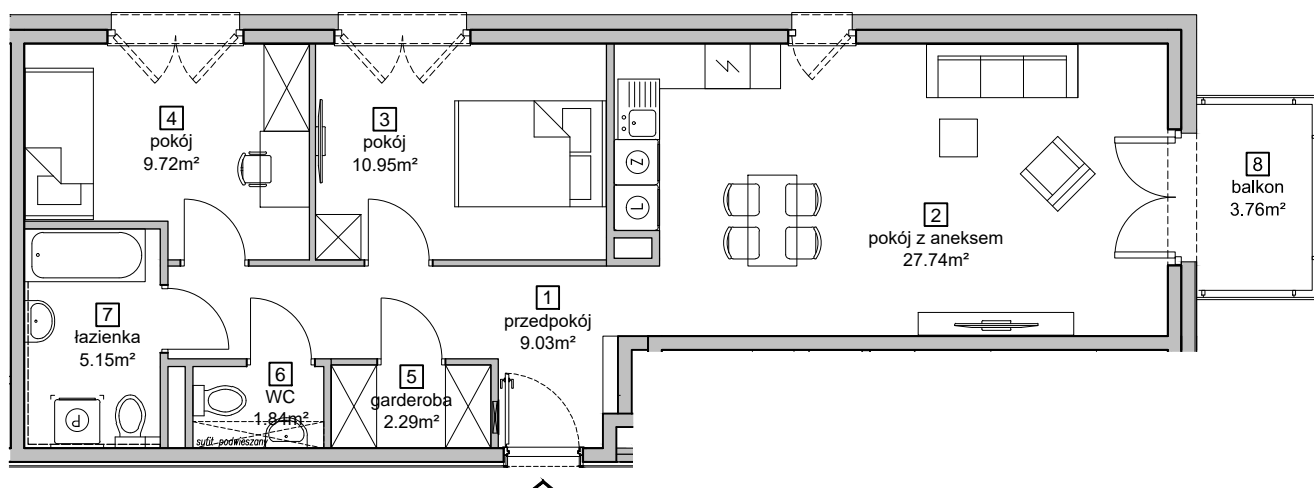
dz. nr 1/35, cz. 1/37, 1/36, 1/34, 441/11, 2/99, 2/10, cz. 1/41, 1/39 obręb: 4 Nowa Huta

www.strefacegielnia.pl

e-mail: bsmkrakow@atal.pl

ATAL S.A. Biuro Sprzedaży, 30-701 Kraków, ul. Zabłocie 23/18

strefa cegielnia 2



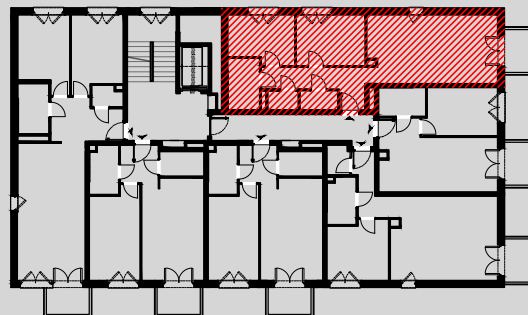
Mieszkanie: II-B1.A.M12

II-BUDYNEK 1 SEGMENT A

TRZYPOKOJOWE

PIĘTRO 1

| 1 | przedpokój | 9,03 m ² |
|-----------------------|-----------------|----------------------------|
| 2 | pokój z aneksem | 27,74 m ² |
| 3 | pokój | 10,95 m ² |
| 4 | pokój | 9,72 m ² |
| 5 | garderoba | 2,29 m ² |
| 6 | WC | 1,84 m ² |
| 7 | łazienka | 5,15 m ² |
| POWIERZCHNIA UŻYTKOWA | | 66,72 m² |
| 8 | balkon | 3,76 m ² |



1. Wymiary pomieszczeń, lokalizację przyborów sanitarnych i inne podano na podstawie projektu budowlanego. W trakcie budowy mogą wystąpić różnice w stosunku do stanu wynikającego z projektu, właściwe dla specyfiki prac budowlanych.
2. Powierzchnia jest obliczona w świetle pionowych przegród w stanie wykończonym, przy uwzględnieniu tynków i okładzin o grubości 1,5cm, na poziomie podłogi oraz bez uwzględnienia listew przypodłogowych, progów itp. Wymiary są podane w stanie bez wykończenia.
3. Powierzchnia użytkowa lokali określona jest na podstawie rozporządzenia Ministra Rozwoju w sprawie szczegółowego zakresu i formy projektu budowlanego z dnia 11 września 2020 r. oraz przy uwzględnieniu treści Polskiej Normy PN-ISO 9836:2015.