



## BUDYNEK MIESZKALNY WIELORODZINNY

ul. Gustawa Morcinka, Kraków 31-762

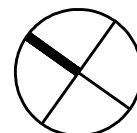
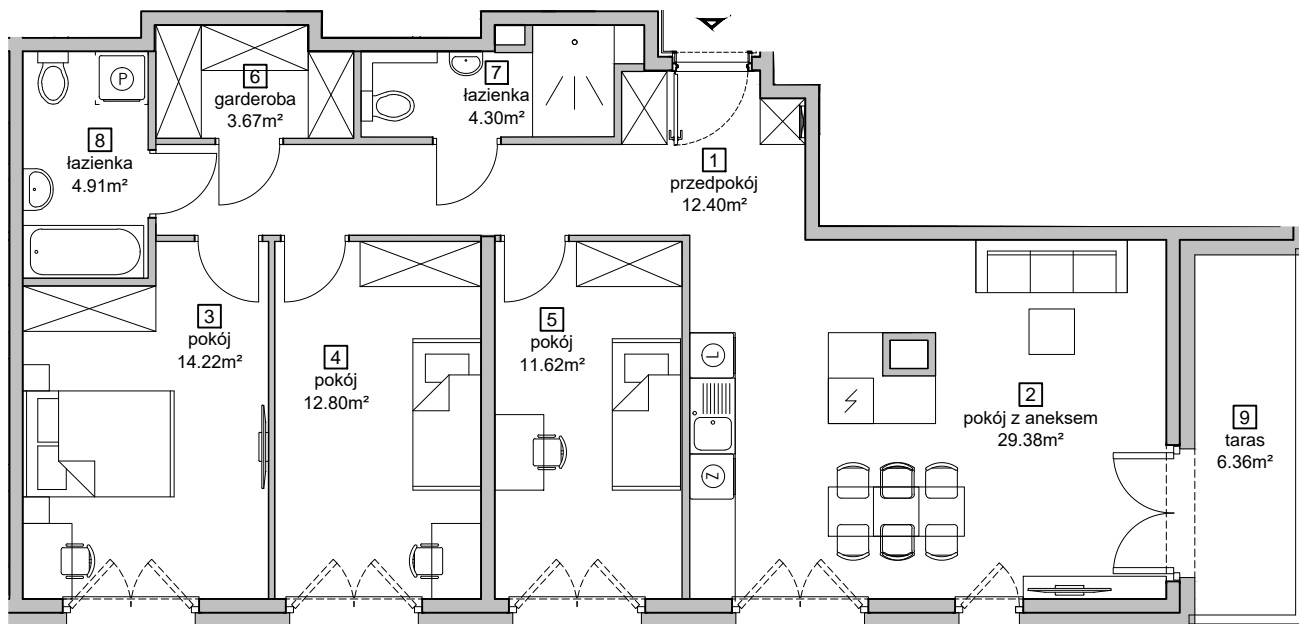
dz. nr 1/35, cz. 1/37, 1/36, 1/34, 441/11, 2/99, 2/10, cz. 1/41, 1/39 obręb: 4 Nowa Huta

[www.strefacegielnia.pl](http://www.strefacegielnia.pl)

e-mail: [bsmkrakow@atal.pl](mailto:bsmkrakow@atal.pl)

ATAL S.A. Biuro Sprzedaży, 30-701 Kraków, ul. Zabłocie 23/18

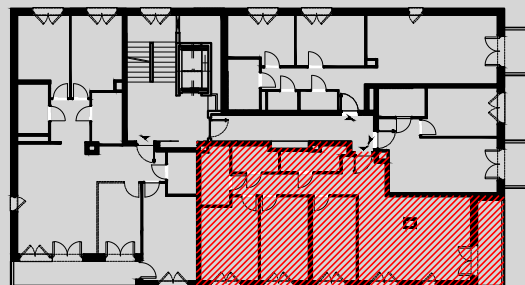
# strefa cegielnia 2



## Mieszkanie: II-B2.M24

## II-BUDYNEK 2

CZTEROPOKOJOWE		PIĘTRO 4
1	przedpokój	12,40 m <sup>2</sup>
2	pokój z aneksem	29,38 m <sup>2</sup>
3	pokój	14,22 m <sup>2</sup>
4	pokój	12,80 m <sup>2</sup>
5	pokój	11,62 m <sup>2</sup>
6	garderoba	3,67 m <sup>2</sup>
7	łazienka	4,30 m <sup>2</sup>
8	łazienka	4,91 m <sup>2</sup>
<b>POWIERZCHNIA UŻYTKOWA</b>		<b>93,31 m<sup>2</sup></b>
9	taras	6,36 m <sup>2</sup>



1. Wymiary pomieszczeń, lokalizację przyborów sanitarnych i inne podano na podstawie projektu budowlanego. W trakcie budowy mogą wystąpić różnice w stosunku do stanu wynikającego z projektu, właściwe dla specyfiki prac budowlanych.
2. Powierzchnia jest obliczona w świetle pionowych przegród w stanie wykończonym, przy uwzględnieniu tynków i okładzin o grubości 1,5cm, na poziomie podłogi oraz bez uwzględnienia listew przypodłogowych, progów itp. Wymiary są podane w stanie bez wykończenia.
3. Powierzchnia użytkowa lokali określona jest na podstawie rozporządzenia Ministra Rozwoju w sprawie szczegółowego zakresu i formy projektu budowlanego z dnia 11 września 2020 r. oraz przy uwzględnieniu treści Polskiej Normy PN-ISO 9836:2015.