



ZESPÓŁ ZABUDOWY MIESZKANIOWEJ WIELORODZINNEJ

ul. Telefoniczna 15/17 Łódź

działki nr 52/8; 52/10; 52/13; 52/14; 52/16; 52/19; 52/20; 52/21

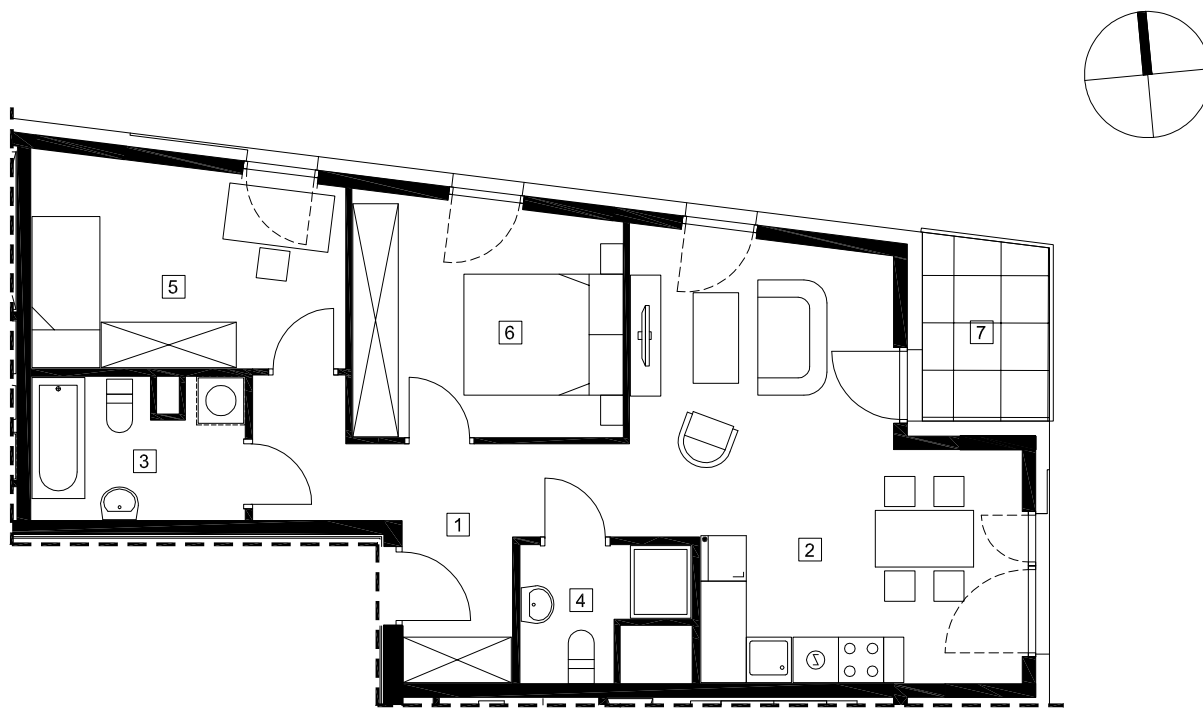
www.atalaura.pl

e-mail: bsmlodz@atal.pl

telefon: (+48) 42 632 23 43



ATAL S.A. Biuro Sprzedaży Mieszkań, 91-002 Łódź, ul. Drewnowska 43A, lok. LB1

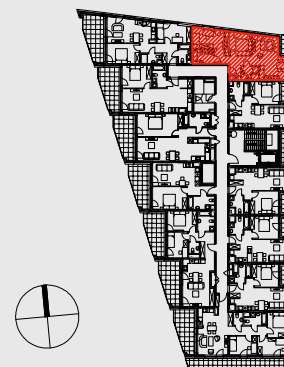


SKALA 1:100

MIESZKANIE 1-5-64

V PIĘTRO

| | | |
|-----------------------|-----------------------------------|----------------------------|
| 1 | przedpokój | 9,58 m ² |
| 2 | pokój dzienny z aneksem kuchennym | 23,77 m ² |
| 3 | łazienka | 4,99 m ² |
| 4 | łazienka | 3,19 m ² |
| 5 | sypialnia | 10,97 m ² |
| 6 | sypialnia | 11,00 m ² |
| POWIERZCHNIA UŻYTKOWA | | 63,50 m² |
| 7 | loggia | 4,02 m ² |



1. Wymiary pomieszczeń, lokalizację przyborów sanitarnych i inne podano na podstawie projektu budowlanego. Podczas budowy mogą wystąpić różnice w stosunku do stanu wynikającego z projektu, właściwe dla specyfiki prac budowlanych.
2. Powierzchnia jest obliczona w świetle pionowych przegród w stanie wykończonym, przy uwzględnieniu tynków i okładzin o grubości 1,5cm, na poziomie podłogi oraz bez uwzględnienia listew przypodłogowych, progów itp. Wymiary są podane w stanie bez wykończenia.
3. Powierzchnia użytkowa lokali określona jest na podstawie rozporządzenia Ministra Rozwoju w sprawie szczegółowego zakresu i formy projektu budowlanego z dnia 11 września 2020 r. oraz przy uwzględnieniu treści Polskiej Normy PN-ISO 9836:2015.