



## BUDYNEK MIESZKALNY WIELORODZINNY

ul. Gustawa Morcinka, Kraków 31-762

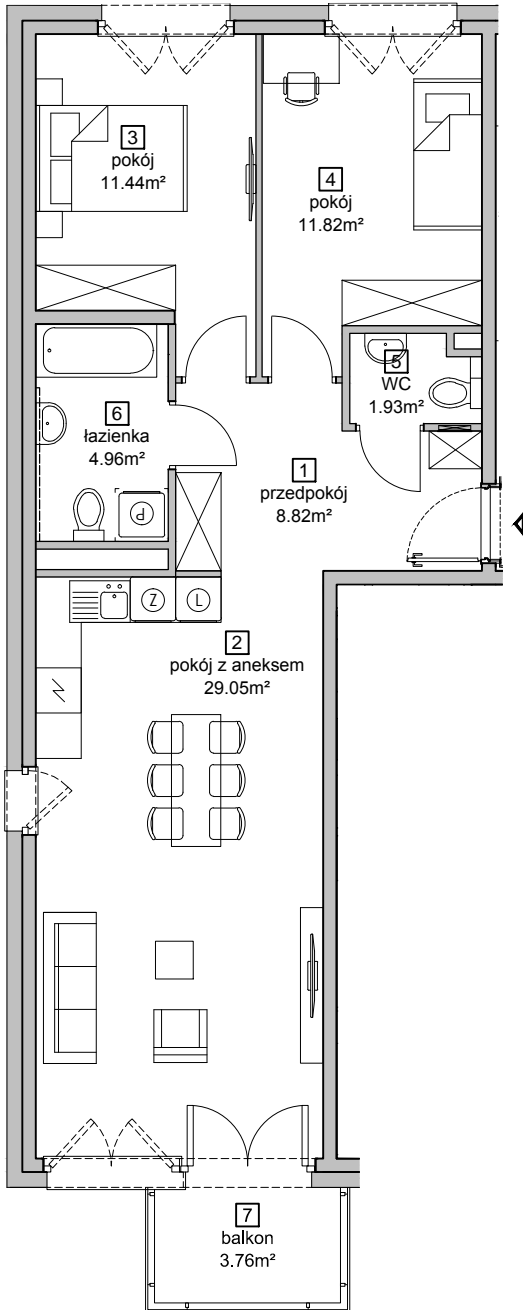
dz. nr 1/35, cz. 1/37, 1/36, 1/34, 441/11, 2/99, 2/10, cz. 1/41, 1/39 obręb: 4 Nowa Huta

[www.strefacegielnia.pl](http://www.strefacegielnia.pl)

e-mail: [bsmkrakow@atal.pl](mailto:bsmkrakow@atal.pl)

ATAL S.A. Biuro Sprzedaży, 30-701 Kraków, ul. Zabłocie 23/18

# strefa cegielnia 2



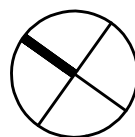
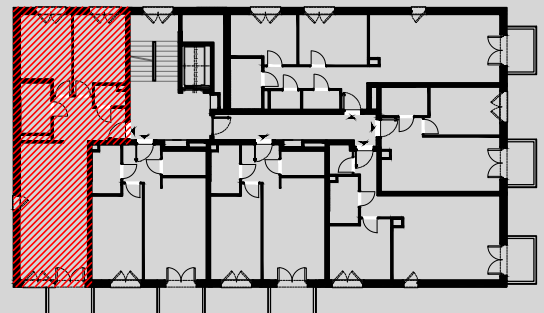
## Mieszkanie: II-B1.A.M7

TRZYPOKOJOWE

PIĘTRO 1

1	przedpokój	8,82 m <sup>2</sup>
2	pokój z aneksem	29,05 m <sup>2</sup>
3	pokój	11,44 m <sup>2</sup>
4	pokój	11,82 m <sup>2</sup>
5	WC	1,93 m <sup>2</sup>
6	łazienka	4,96 m <sup>2</sup>
POWIERZCHNIA UŻYTKOWA		<b>68,03 m<sup>2</sup></b>
7	balkon	3,76 m <sup>2</sup>

## II-BUDYNEK 1 SEGMENT A



1. Wymiary pomieszczeń, lokalizację przyborów sanitarnych i inne podano na podstawie projektu budowlanego. W trakcie budowy mogą wystąpić różnice w stosunku do stanu wynikającego z projektu, właściwe dla specyfiki prac budowlanych.
2. Powierzchnia jest obliczona w świetle pionowych przegród w stanie wykończonym, przy uwzględnieniu tynków i okładzin o grubości 1,5cm, na poziomie podłogi oraz bez uwzględnienia listew przypodłogowych, progów itp. Wymiary są podane w stanie bez wykończenia.
3. Powierzchnia użytkowa lokali określona jest na podstawie rozporządzenia Ministra Rozwoju w sprawie szczegółowego zakresu i formy projektu budowlanego z dnia 11 września 2020 r. oraz przy uwzględnieniu treści Polskiej Normy PN-ISO 9836:2015.