



FRANCUSKA
PARK



Osiedle z widokiem na Twoją przyszłość



ATAL S.A. jest ogólnopolskim deweloperem z bogatym, ponad 30-letnim doświadczeniem na rynku nieruchomości.

Działamy w trzech sektorach: mieszkaniowym, komercyjnym oraz w segmencie apartamentów inwestycyjnych. W naszym portfolio znajdują się również inwestycje omnifunkcyjne - zróżnicowane w zakresie funkcji oraz pod kątem realizacji potrzeb potencjalnych użytkowników.

Jesteśmy deweloperem od 2005 roku notowanym na GPW, którego inwestycje można znaleźć w największych aglomeracjach w Polsce: Warszawie, Krakowie, Aglomeracji Śląskiej, Poznaniu, Wrocławiu, Łodzi oraz Trójmieście. W 2019 roku rozszerzyliśmy obszar działalności debiutując na rynku niemieckim z projektem MIKA Quartier oraz uzupełniliśmy ofertę o nowoczesne centra biznesowe w największych miastach Polski.

Do tej pory zrealizowaliśmy ponad 50 projektów deweloperskich w całej Polsce, w których sprzedaliśmy ponad 20 000 mieszkań o łącznej powierzchni ponad 1 mln mkw. Wyniki sprzedaży i oferta odpowiadająca na potrzeby klientów plasują nas wśród największych deweloperów w kraju.

Nasze inwestycje charakteryzują się wysokim standardem wykonania. Stanowią połączenie funkcjonalnej, nowoczesnej architektury oraz rozwiązań zapewniających maksymalny komfort użytkownika. ATAL S.A. jest członkiem Polskiego Związku Firm Deweloperskich uczestniczy w programach Firma Wiarygodna Finansowo oraz Rzetelna Firma, w ramach których otrzymał Złoty Certyfikat.

Spółka została uhonorowana wieloma prestiżowymi tytułami i nagrodami, w tym m.in. European Property Awards 2020, Diamentem Forbesa 2019, HOUSEMARKET SILESIA AWARDS 2018 w kategorii Deweloper Roku, Transparentną Spółką Roku 2017 z indeksu SWIG80, Perłą Polskiej Gospodarki czy Gazetą Biznesu. Jednocześnie Prezes Zarządu ATAL S.A., Zbigniew Juroszek, został wyróżniony przez miesięcznik Builder tytułem „Osobowość branży budownictwo 2014 roku”.

www.atal.pl

An aerial photograph of a dense forest, showing a variety of tree species in shades of green. A dark green, semi-transparent overlay covers the right side of the image, creating a gradient effect. The text 'O inwestycji' is centered in the lower part of this overlay.

O inwestycji



Osiedle z widokiem na Twoją przyszłość

Francuska Park to miejsce dla osób poszukujących wyjątkowego mieszkania w niezwykle atrakcyjnej lokalizacji, na terenie zielonej dzielnicy Muchowiec, w bliskim sąsiedztwie Parku Leśnego oraz Doliny Trzech Stawów.

Inwestycja będzie kontynuacją uznanego przez Klientów kompleksu ATAL Francuska Park. W ramach VI etapu osiedla powstanie jeden budynek w kształcie litery U. Projekt wyróżni się nowoczesną architekturą - szklanymi elementami elewacji oraz rozległą strefą zieloną. Obok funkcjonalnych i przestronnych mieszkań powstaną także lokale usługowe. W trosce o zmotoryzowanych, pod budynkiem powstanie wielostanowiskowa hala garażowa, a także naziemne miejsca postojowe, z czego 5 wyposażonych będzie w samochodowe stacje ładujące. Mieszkańcy będą

możli skorzysta również z rowerowni lub zakupić wraz z mieszkaniem komórkę lokatorską na piętrze lub na poziomie -1.

Inwestycja zostanie dostosowana do potrzeb osób niepełnosprawnych. Ciągi komunikacyjne pozwolą także na swobodne poruszanie się rodzicom z wózkami dziecięcymi.

VI etap inwestycji Francuska Park obejmie dziewięciokondygnacyjny, czteroklatkowy budynek o układzie kaskadowym. Od strony północnej zaprojektowano IX kondygnacji, które stopniowo będą schodzić do VI pięter od strony południowej. Liczne przeszklenia budynku oraz pozostałe detale jak blacha perforowana, stanowiące charakterystyczny element architektoniczny, pozwolą na maksymalne wykorzystanie naturalnego światła dziennego oraz nadadzą mu lekkości.

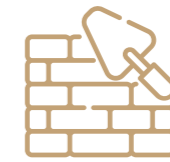
Przestrzeń do życia, którą pokochasz

Inwestycja Francuska Park z pewnością spełni oczekiwania przyszłych mieszkańców. 178 funkcjonalnych i przestronnych mieszkań będą mogły zostać dopasowane do indywidualnych potrzeb. Szeroki wachlarz powierzchni od 38 do 147 m² oraz układów od 1 do 5 pokoi, sprawi, że miejsce to będzie idealnym rozwiązaniem dla osób w każdym wieku. Do mieszkań na parterze przynależą będą przestronne ogródki, natomiast te zlokalizowane na wyższych kondygnacjach posiadać będą balkony lub loggie.

Wewnętrzny dziedziniec stanie się strefą wypoczynku i rekreacji dla przyszłych mieszkańców, a elementy małej architektury dopełnią i podkreślą unikatowy projekt budynku. Najmłodszy będą mogli skorzystać z placu zabaw, który zachęci do spędzania czasu na świeżym powietrzu.

Kolejny etap tej inwestycji wchodzi w skład popularnego kompleksu ATAL Francuska Park, w ramach którego przekazaliśmy 881 mieszkań i 15 lokali usługowych.





Rozpoczęcie budowy
IV kwartał 2022



Zakończenie prac
budowlanych
IV kwartał 2022



Pozwolenie
na użytkowanie
I kwartał 2023



Jakość, której szukasz

Codziennie funkcjonowanie w inwestycji Francuska Park będzie wygodne i komfortowe. Mieszkania o ustawnych układach z ogródkami, balkonami, loggiami lub tarasami pozwolą na odpoczynek w domowym zaciszu. Na terenie osiedla, jak i w bliskim sąsiedztwie dostępne są liczne udogodnienia, które pozwolą na sprawne załatwienie codziennych spraw.



Ogródki
lub balkony



Plac zabaw



Rowerownia



Doświetlone
mieszkania



Zielone
dachy



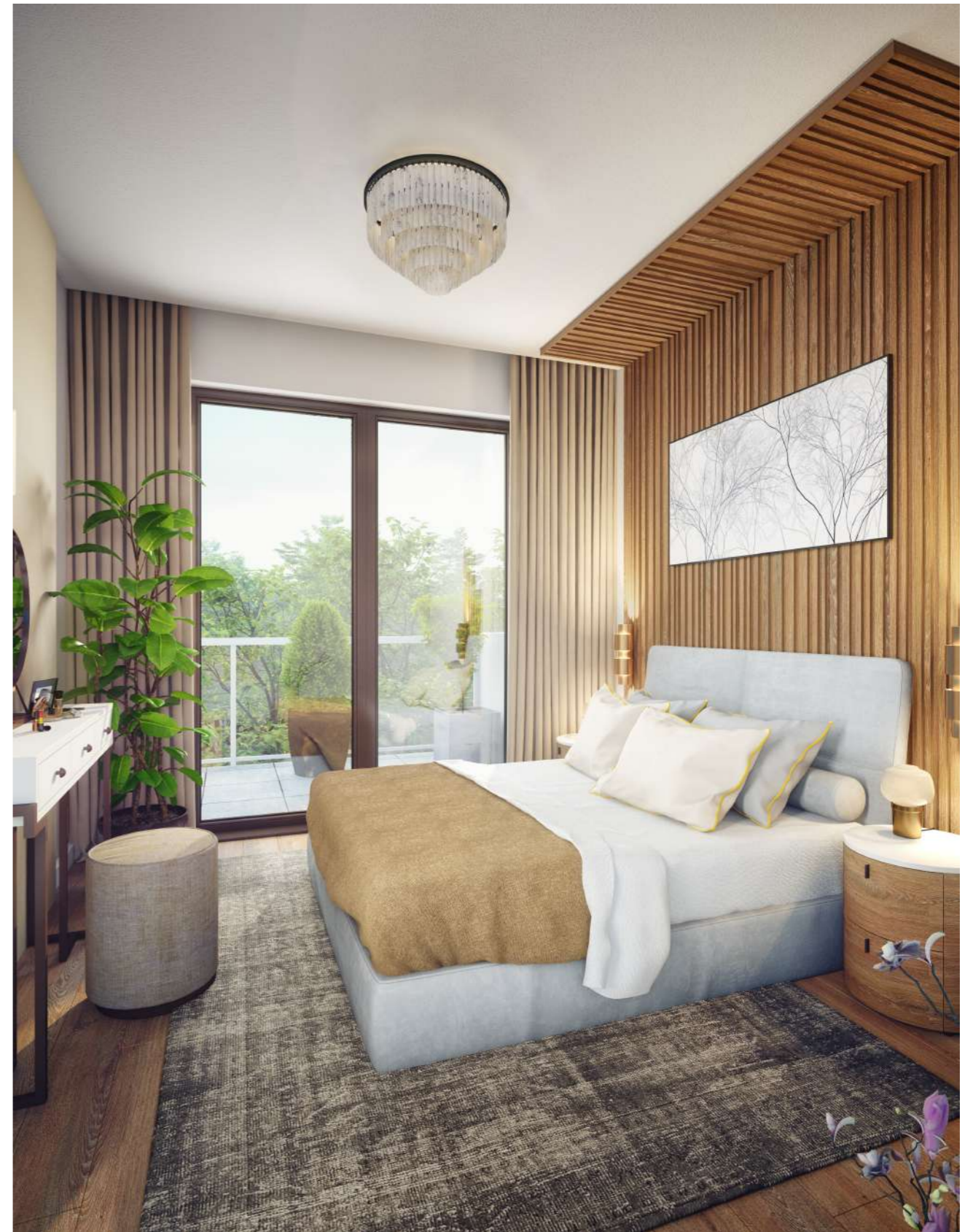
Miejsca
postojowe EKO



Parking naziemny
i podziemny



Las w pobliżu
inwestycji





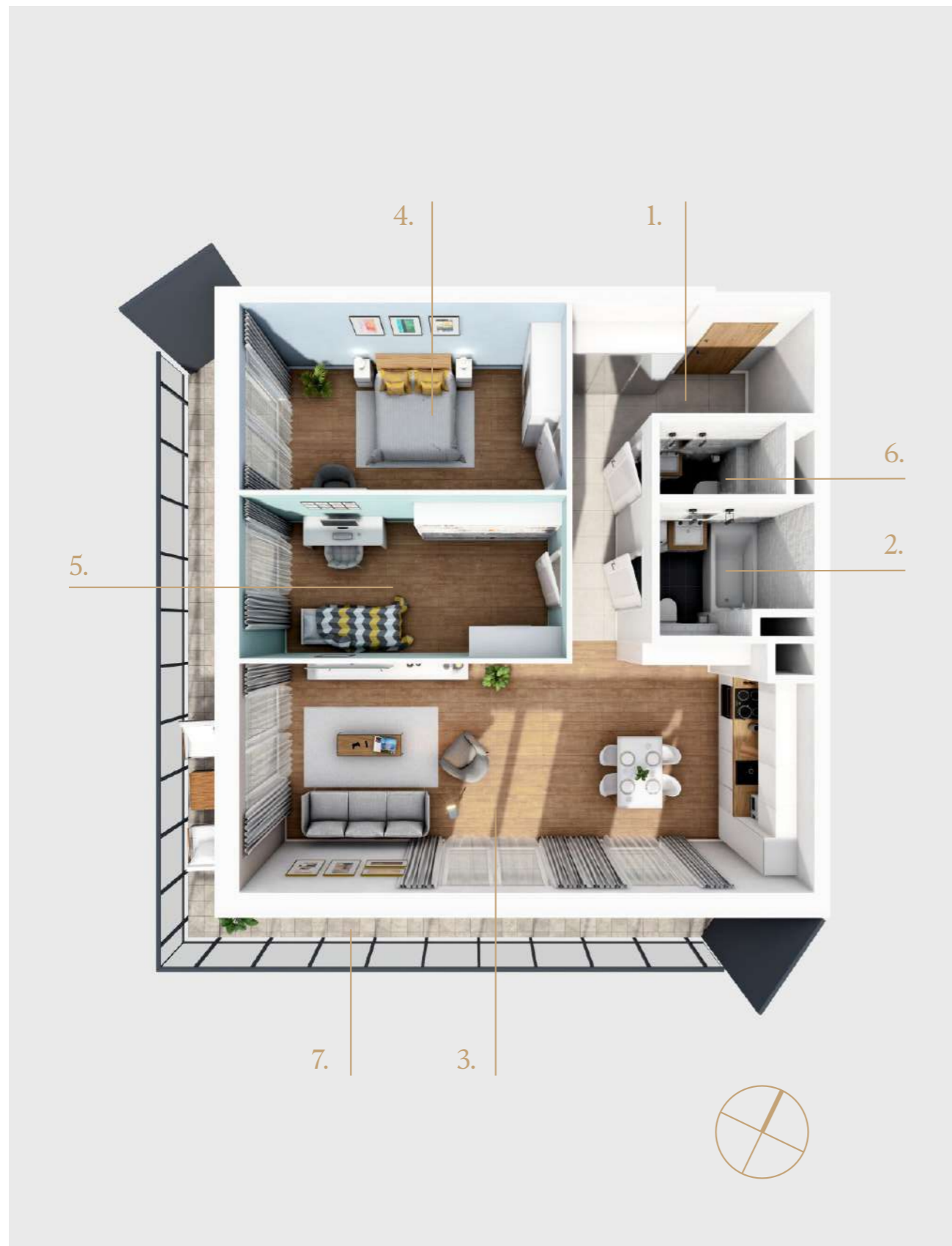
Przykładowe mieszkanie dwupokojowe

Komfortowe i ustawne dwupokojowe mieszkanie o powierzchni około 40 m² będzie doskonałą propozycją dla singli oraz par. Mieszkanie jest niezwykle ustawne, dzięki czemu mieszkańcy z łatwością przystosują je do własnych potrzeb. Przestronny salon połączony z aneksem kuchennym pozwoli na stworzenie wspaniałego miejsca do wypoczynku, a duże okna balkonowe doświetlą pomieszczenie. Sypialnia stanie się przestrzenią łatwą do zaaranżowania. Poza wygodnym dwuosobowym łóżkiem, możliwe będzie stworzenie tutaj kącika do pracy oraz niewielkiej garderoby.

1. Przedpokój	5,31 m ²
2. Łazienka	4,47 m ²
3. Salon z aneksem	16,92 m ²
4. Sypialnia	12,20 m ²
5. Loggia	6,50 m ²

Powierzchnia całkowita* 40,23 m²

* Maksymalna powierzchnia użytkowa łącznie z powierzchnią ścian działowych możliwych do demontażu / wyburzenia. Nie obejmuje powierzchni loggi / balkonu / tarasu.



Przykładowe mieszkanie trzypokojowe

Trzypokojowe mieszkanie o powierzchni blisko 77 m² stanowić będzie doskonałą propozycję dla rodzin. Ekspozycja południowo-zachodnia zapewni bardzo dobre doświetlenie wnętrza. Funkcjonalny salon z aneksem kuchennym zachęci wszystkich domowników do wspólnego spędzania czasu. Narożny balkon o powierzchni ponad 31 m² z przepięknym widokiem na Park Leśny pozwoli na stworzenie klimatycznego miejsca do relaksu. W głównej sypialni przyszli mieszkańcy będą mogli zaaranżować kameralną i intymną przestrzeń do odpoczynku. Najmniejsze z pomieszczeń idealnie sprawdzi się jako pokój dziecięcy lub gabinet.

1. Przedpokój	10,21 m ²
2. Łazienka	4,31 m ²
3. Salon z aneksem	30,79 m ²
4. Sypialnia 2 os.	14,17 m ²
5. Sypialnia 1 os.	12,18 m ²
6. Toaleta	2,03 m ²
7. Balkon	31,91 m ²

Powierzchnia całkowita* 76,70 m²

* Maksymalna powierzchnia użytkowa łącznie z powierzchnią ścian działowych możliwych do demontażu / wyburzenia. Nie obejmuje powierzchni loggi / balkonu / tarasu.



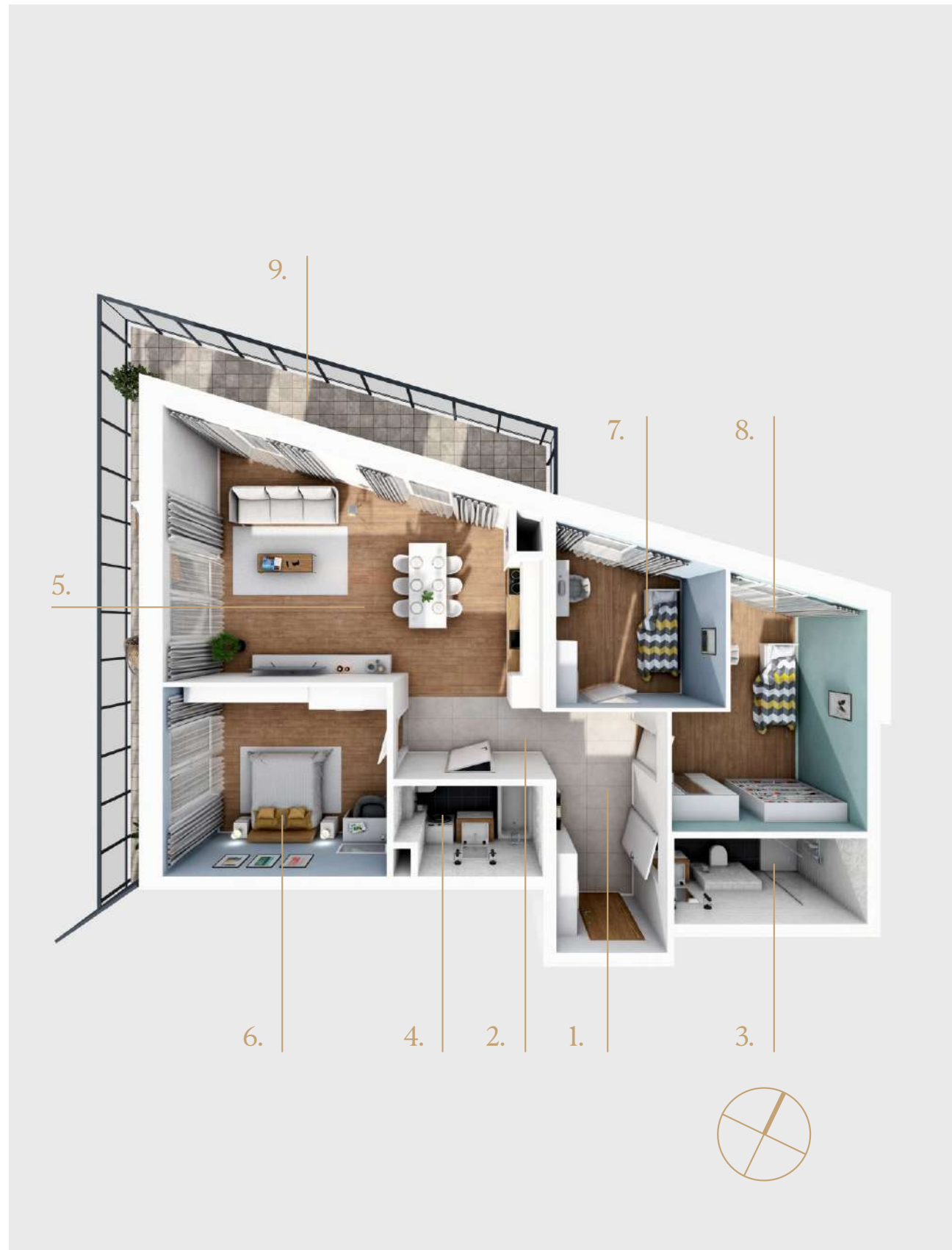
Przykładowe mieszkanie trzypokojowe

Trzypokojowe mieszkanie o powierzchni około 62 m² to świetna propozycja dla młodych rodzin. Ekspozycja południow-wschodnia zapewni optymalne nasłonecznienie mieszkania, zwłaszcza w pierwszej połowie dnia. Z narożnego balkonu rozpościerać się będzie imponujący widok na Park Leśny. W mieszkaniu zaprojektowano salon z aneksem kuchennym, dwie sypialnie oraz niewielką, lecz ustawną łazienkę. Każde z pomieszczeń zostanie dostosowane do potrzeb przyszłych mieszkańców, co pozwoli na stworzenie ciekawych i funkcjonalnych wnętrz.

1. Przedpokój	5,57 m ²
2. Korytarz	3,42 m ²
3. Łazienka	3,86 m ²
4. Salon z aneksem	26,17 m ²
5. Sypialnia 2 os.	11,24 m ²
6. Sypialnia 1 os.	9,28 m ²
7. Balkon	27,65 m ²

Powierzchnia całkowita* 61,86 m²

* Maksymalna powierzchnia użytkowa łącznie z powierzchnią ścian działowych możliwych do demontażu / wyburzenia. Nie obejmuje powierzchni loggi / balkonu / tarasu.



Przykładowe mieszkanie czteropokojowe

Mieszkanie czteropokojowe o powierzchni blisko 90 m² to doskonałe rozwiązanie dla rodzin oraz osób, które cenią przestronne i ciekawe wnętrza. Do apartamentu przynależy ustawny, narożny balkon. W salonie z aneksem kuchennym mieszkańcy z pewnością stworzą przytulną przestrzeń do wspólnego spędzania wolnego czasu. W mieszkaniu zaprojektowano dwie łazienki – jedną bezpośrednio przy głównej sypialni, a drugą nieopodal drzwi wejściowych. Każde z pomieszczeń będzie można z łatwością zaaranżować oraz dostosować do indywidualnych potrzeb. Mniejsze sypialnie mogą zostać połączone w duży pokój. Powiększenie przestrzeni salonu będzie również możliwa dzięki likwidacji jednej ze ścian.

1. Przedpokój	6,34 m ²
2. Korytarz	5,99 m ²
3. Łazienka	4,16 m ²
4. Łazienka	5,39 m ²
5. Salon z aneksem	28,99 m ²
6. Sypialnia 2 os.	13,98 m ²
7. Sypialnia 1 os.	9,11 m ²
8. Sypialnia 1 os.	13,09 m ²
9. Balkon	31,48 m ²

Powierzchnia całkowita* 89,99 m²

* Maksymalna powierzchnia użytkowa łącznie z powierzchnią ścian działowych możliwych do demontażu / wyburzenia. Nie obejmuje powierzchni loggi / balkonu / tarasu.



Przykładowe mieszkanie dwupokojowe

Dwupokojowe, 47-metrowe mieszkanie stanowić będzie doskonałą propozycję dla par lub singli. Przestrzeń zaprojektowano tak, by była funkcjonalna oraz komfortowa. W przedpokoju możliwe będzie umieszczenie szafy wnękowej pełniącej rolę niewielkiej garderoby. Salon z aneksem kuchennym pozwoli na urządzenie zarówno części wypoczynkowej, jak i jadalnej. W obszernej sypialni przyszli mieszkańcy z łatwością stworzą kącik do pracy. Z każdego pokoju można wejść na balkon, z którego rozpościera się widok na piękny Park Leśny.

1. Przedpokój	4,80 m ²
2. Łazienka	4,36 m ²
3. Salon z aneksem	24,23 m ²
4. Sypialnia 2 os.	12,11 m ²
5. Balkon	11,17 m ²

Powierzchnia całkowita* 47,09 m²

* Maksymalna powierzchnia użytkowa łącznie z powierzchnią ścian działowych możliwych do demontażu / wyburzenia. Nie obejmuje powierzchni loggi / balkonu / tarasu.



Przykładowe mieszkanie dwupokojowe

Dwupokojowe mieszkanie o powierzchni około 55 m² to rozwiązanie idealne dla pary. Przestronny salon z aneksem kuchennym będzie jasny, przytulny, a także doskonale doświetlony. 29-metrowy pokój daje spore możliwości aranżacyjne. Mieszkańcy będą mogli stworzyć tutaj przestrzeń do odpoczynku i wspólnego spędzania wolnego czasu. Z kolei, w prawie 14-metrowej sypialni znajdzie się miejsce nie tylko na wygodne dwuosobowe łóżko, ale także na biurko oraz szafy. Do mieszkania przynależy balkon, na który można wejść z każdego pokoju.

1. Przedpokój	6,65 m ²
2. Łazienka	4,00 m ²
3. Salon z aneksem	29,38 m ²
4. Sypialnia 2 os.	13,95 m ²
5. Balkon	23,35 m ²

Powierzchnia całkowita* 55,30 m²

* Maksymalna powierzchnia użytkowa łącznie z powierzchnią ścian działowych możliwych do demontażu / wyburzenia. Nie obejmuje powierzchni loggi / balkonu / tarasu.

An aerial photograph of a dense forest, showing a variety of green shades from deep forest green to bright, sunlit green. The trees are packed closely together, creating a textured canopy. A dark green, semi-transparent vertical bar is overlaid on the right side of the image, containing the text.


Lokalizacja

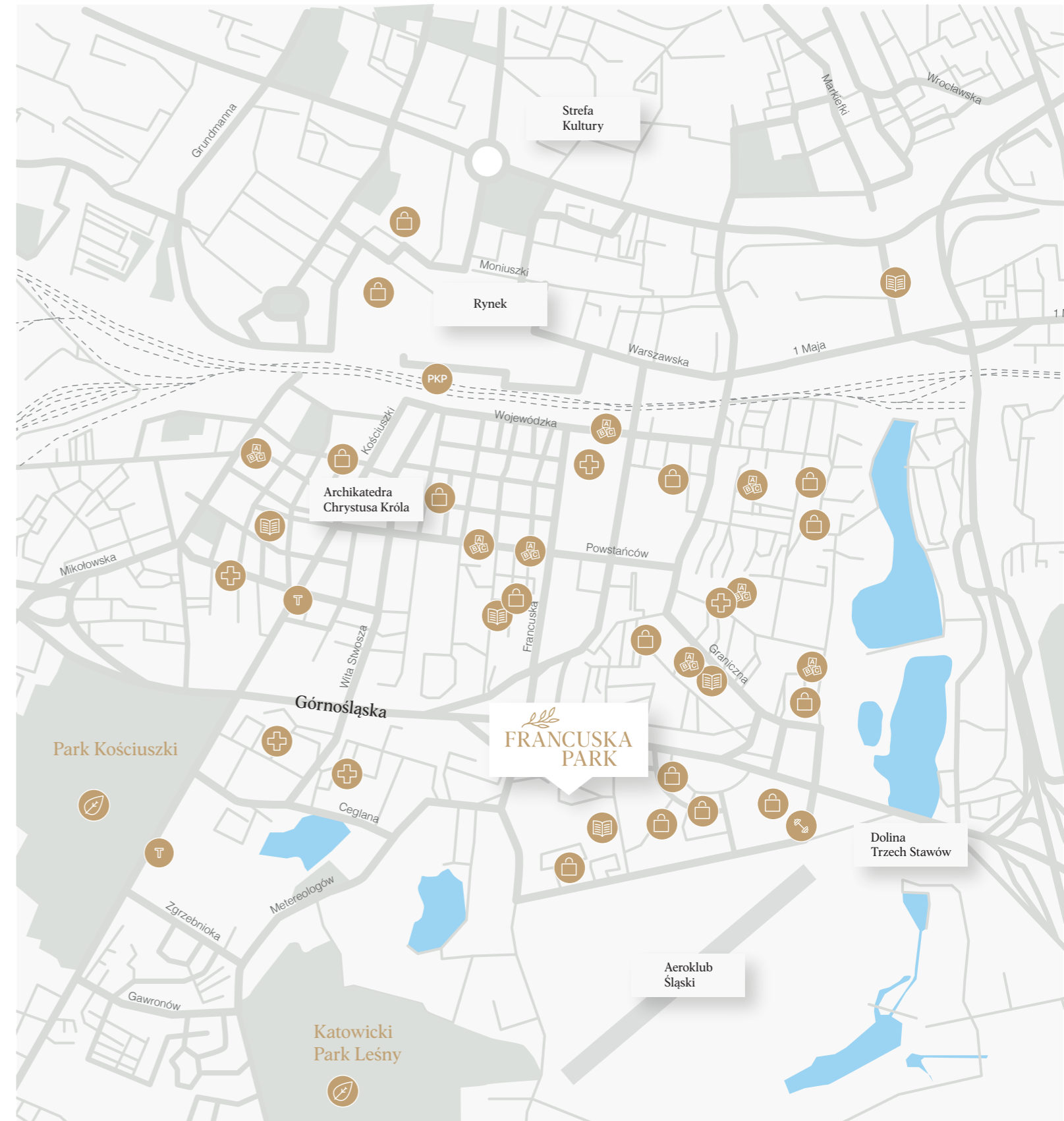
Okolica, która zapewnia wszystko

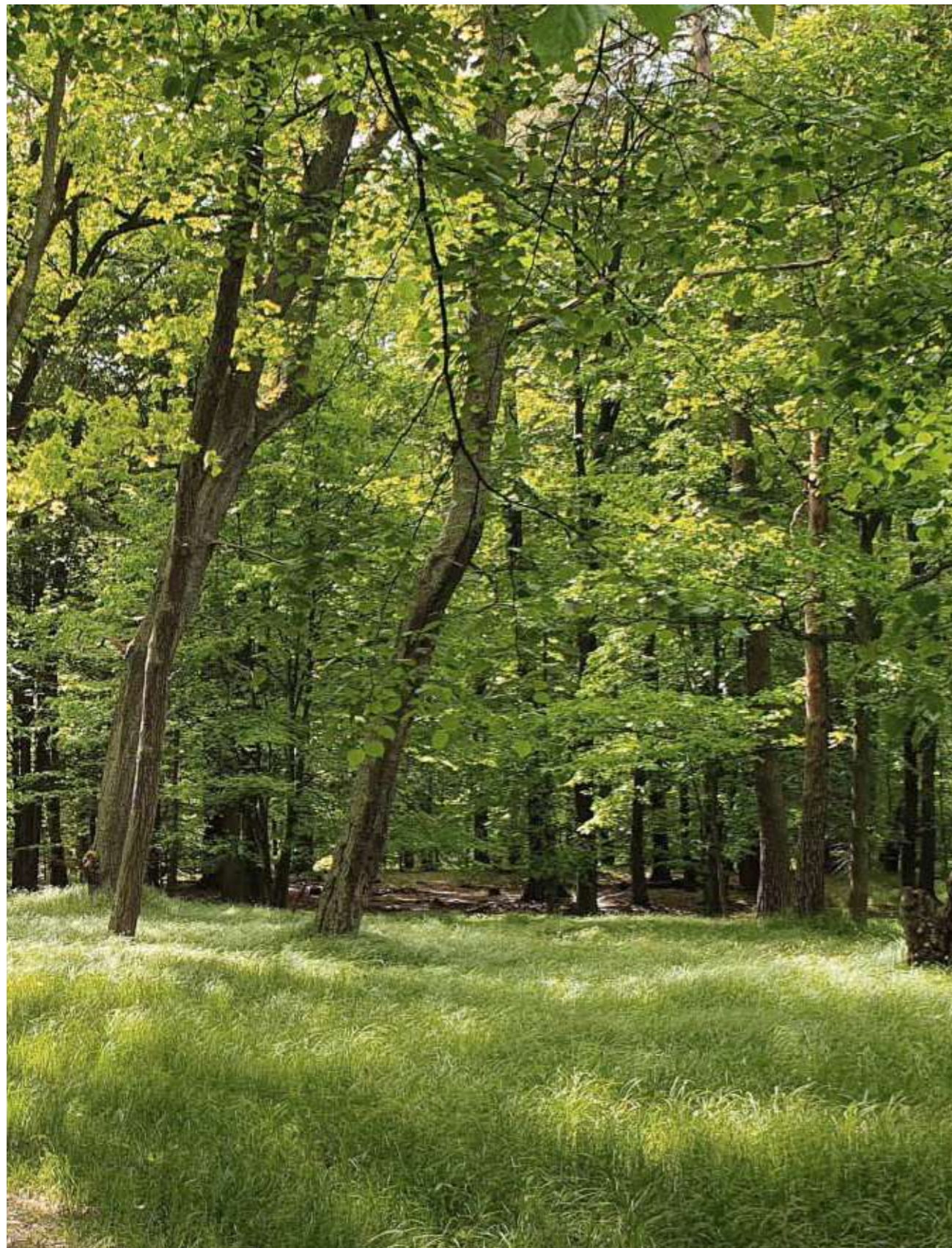
Rozbudowana infrastruktura z rozległym terenami rekreacyjnymi wyróżni inwestycję Francuska Park w okolicy. W zasięgu kilkuminutowego spaceru znajduje się Aeroklub Śląski, który jest miejscem wielu festiwali i imprez plenerowych. Osoby ceniące aktywny tryb życia docenią bezpośrednie sąsiedztwo Parku Doliny Trzech Stawów z licznymi ścieżkami rowerowymi i trasami dla rolników. Na terenie parku znajduje się również przystań wodna z boiskami do siatkówki plażowej, park linowy, wodny plac zabaw czy stadnina koni.

W okolicy powstającego osiedla znajduje się wiele punktów handlowych i usługowych, co ułatwi załatwienie najważniejszych spraw nieopodal miejsca zamieszkania. W odległości niepełna 500 metrów znajduje się Centrum Handlowe 3 Stawy, gdzie skorzystać można z szeregu usług np. poczty, pralni czy restauracji.

Inwestycję Francuska Park docenią rodziny z dziećmi w każdym wieku. W pobliżu znajdują się liczne przedszkola, szkoły podstawowe i licea. Kilkunastominutowy spacer, dzieli inwestycję od Biblioteki Śląskiej, gdzie skorzystać można z licznych zajęć edukacyjnych, wystaw czy spotkań autorskich.

-  Park
-  Przedszkole
-  Sklep
-  Edukacja
-  Obiekt sportowy
-  Placówka zdrowia
-  Linia tramwajowa
-  Dworzec kolejowy





Zielone serce Katowic

Nieopodal inwestycji znajduje się rozległy obszar leśny, który od typowych parków miejskich odróżnia nieregularna, pierwotna forma, obfitująca w liczne gatunki roślinne i zwierzęce. Park łączy się z innymi terenami zielonymi miasta – Lasem Murckowskim czy rezerwatem przyrody

Ochojec. W jego skład wchodzi również Dolina Trzech Stawów. Na terenie Parku Leśnego znajdują się liczne ścieżki rowerowe i piesze, co czyni go doskonałym miejscem do spacerów, biegania, jazdy na rowerze czy zimą na nartach biegowych.

Lotnisko Muchowiec

Ważnym obiektem, ulokowanym w bliskiej okolicy osiedla, jest cywilne lotnisko sportowe w Katowicach. Ma powierzchnię 56 hektarów i zostało wybudowane w 1926. W latach 1929-1958 lotnisko obsługiwało krajowe połączenia w kierunku Warszawy i Krakowa oraz loty do Wied-

nia. Obecnie ruch rejsowy jest zawieszony, a z lotniska korzysta przede wszystkim Aeroklub Śląski, który oferuje loty widokowe oraz kursy szkoleniowe. Ponadto odbywają się tutaj liczne koncerty i festiwale oraz inne wydarzenia o charakterze rozrywkowym.



Strefa Kultury

W samym centrum miasta, w odległości około 4 km od osiedla Francuska Park, zlokalizowany jest wyjątkowy obszar, zwany Strefą Kultury. Znajdują się w nim Spodek, Międzynarodowe Centrum Kongresowe, nowa siedziba Narodowej Orkiestry Symfonicznej Polskiego Radia oraz nowe Muzeum Śląskie. Wszystkie obiekty zachwycają swoją architekturą,

która była wielokrotnie nagradzana. Strefa Kultury mieści się na terenie dawnej kopalni „Katowice” stanowiącą wizytówkę miasta. To miejsce spotkań mieszkańców oraz obowiązkowa atrakcja turystyczna. Z tarasów MCK (tzw. Zielona Dolina) i z wieży widokowej Muzeum Śląskiego rozpościera się piękny widok na panoramę miasta.

Zabytkowe osiedle górnictwe Nikiszowiec

Do przepięknego, zabytkowego osiedla górnictwe Nikiszowiec oddalonego od inwestycji o niespełna 5 km warto udać się na spacer, na herbatę w pobliskich kawiarniach z widokiem na wspaniałą zabudowę czy pełną uroku sesję zdjęciową. To miejsce, z którego inspiracje czerpało wielu malarzy i fotografów. Historia Nikiszowca sięga początków XX wieku. Osiedle zostało zbudowane na potrzeby pracowników zlokalizowanej nieopodal kopalni "Giesche". Około

2010 roku, po rewitalizacji, miejsce to zyskało nową jakość, stając się ważnym punktem na mapie Katowic. Obecnie Nikiszowiec znajduje się na liście pomników historii, co podkreśla jego znaczenie dla mieszkańców stolicy Śląska. Stanowi popularne i przyjazne miejsce, zarówno dla jej mieszkańców, jak i licznie napływających turystów. Odbyna się tu wiele cyklicznych wydarzeń – m.in. Jarmark na Nikiszu, Odpust u Babci Anny czy Industriada.



Fabryka Porcelany

W odległości niespełna 3 kilometrów od inwestycji Francuska Park znajdują się budynki Fabryki Porcelany, których historia sięga przełomu XIX i XX wieku. W skład kompleksu wchodzi cenne obiekty architektury przemysłowej, m.in. budynki starej piecowni, malarni czy wzorcowni, ale też charakterystyczne dla górnośląskiego krajobrazu

wieża wodna i komin. Przemysłowa zabudowa, wraz z przecinającymi ją dziedzińcami klimatycznymi alejkami, stała się nie tylko miejscem do spacerowania, ale również strefą kulturalno-artystyczną. Odbывают się tutaj kameralne koncerty, wystawy i warsztaty. Fabryka Porcelany niewątpliwie przykuwa uwagę i stanowi ciekawy punkt na mapie Aglomeracji Śląskiej.

An aerial photograph of a dense forest, showing a variety of tree species in shades of green. The image is partially covered by a dark green, semi-transparent overlay that features a faint, stylized leaf or petal shape. The text "ATAL Design" is centered within this overlay in a white, serif font.

ATAL Design

ATAL Design

Zakup mieszkania to jedno z najważniejszych wydarzeń w życiu. Jednak dopiero jego odpowiedni wystrój, który współgrać będzie z indywidualnymi gustami oraz panującymi trendami decyduje o naszym dobrym samopoczuciu.

Wychodząc naprzeciw oczekiwaniom Klientów ATAL S.A. stworzyliśmy program ATAL Design. Jest to doskonałe rozwiązanie dla osób poszukujących profesjonalnej pomocy w aranżacji swojego nowo zakupionego mieszkania. Współpraca z naszymi Specjalistami na każdym etapie wykończenia pozwoli na stworzenie oryginalnego projektu, o niepowtarzalnym charakterze. Korzystając z szerokiego wachlarza dostępnych materiałów, zaprojektowana zostanie łazienka odpowiadająca gustom oraz potrzebom Klienta. Wybrany pakiet obejmuje także wykończenie podłóg oraz montaż drzwi.

Wieloletnie doświadczenie w projektowaniu pozwoliło nam na stworzenie trzech pakietów wykończeń: Standard, Standard Plus oraz VIP. Każdy z nich zawiera starannie wyselekcjonowane materiały i armatury o wysokiej jakości.

Więcej szczegółów na www.ataldesign.pl







Biuro Sprzedaży Mieszkań
ul. Francuska 102
40-507 Katowice

tel. (+48) 32 353 65 73
e-mail: bsmkatowice@atal.pl



www.francuskapark.pl
www.atal.pl



Niniejsze wizualizacje mają charakter poglądowy. Wygląd budynków oraz zagospodarowanie terenu mogą nieznacznie ulec zmianie na etapie inwestycji. Zmianie nie ulegną istotne cechy świadczenia oraz funkcjonalność budynków.

