



BUDYNEK 74

Mieszkanie CZTEROPOKOJOWE

PIĘTRO 2

MIESZKANIE 74.2.07

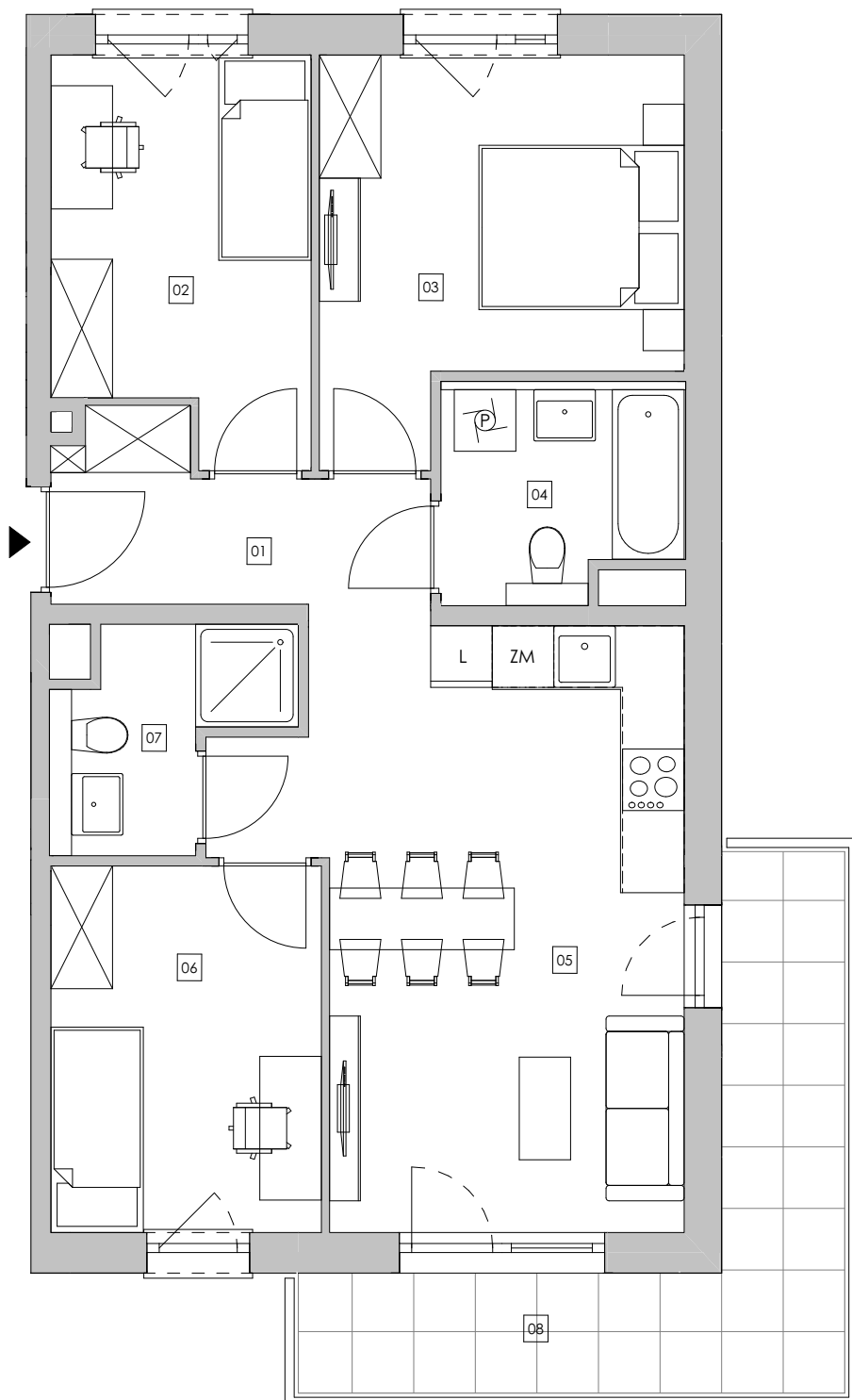
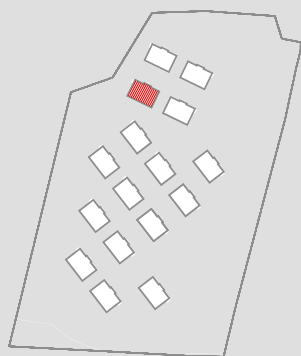
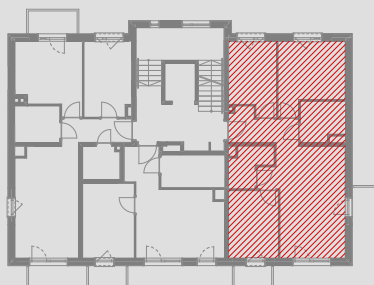
[m²]

01	KOMUNIKACJA	5,60
02	POKÓJ 1	9,24
03	POKÓJ 2	12,00
04	ŁAZIENKA 1	4,74
05	POKÓJ Z ANEKSEM KUCHENNYM	22,06
06	POKÓJ 3	9,41
07	ŁAZIENKA 2	3,84

POWIERZCHNIA UŻYTKOWA

66,89 m²

08	BALKON	11,16
----	--------	-------



1. Wymiary pomieszczeń, lokalizację przyborów sanitarnych i inne podano na podstawie projektu budowlanego. W toku budowy mogą wystąpić różnice w stosunku do projektu, wynikające ze specyfiki prac budowlanych.

2. Powierzchnia użytkowa jest obliczona w świetle pionowych przegród w stanie wykończonym, na poziomie podłogi, bez uwzględnienia listew przypodłogowych, progów itp.

3. Powierzchnia lokali oraz pomieszczeń określona jest na podstawie rozporządzenia Ministra Rozwoju w sprawie szczegółowego zakresu i formy projektu budowlanego z dnia 11 września 2020 r. oraz przy uwzględnieniu treści Polskiej Normy PN-ISO 9836:2022-07.