



### BUDYNEK 92

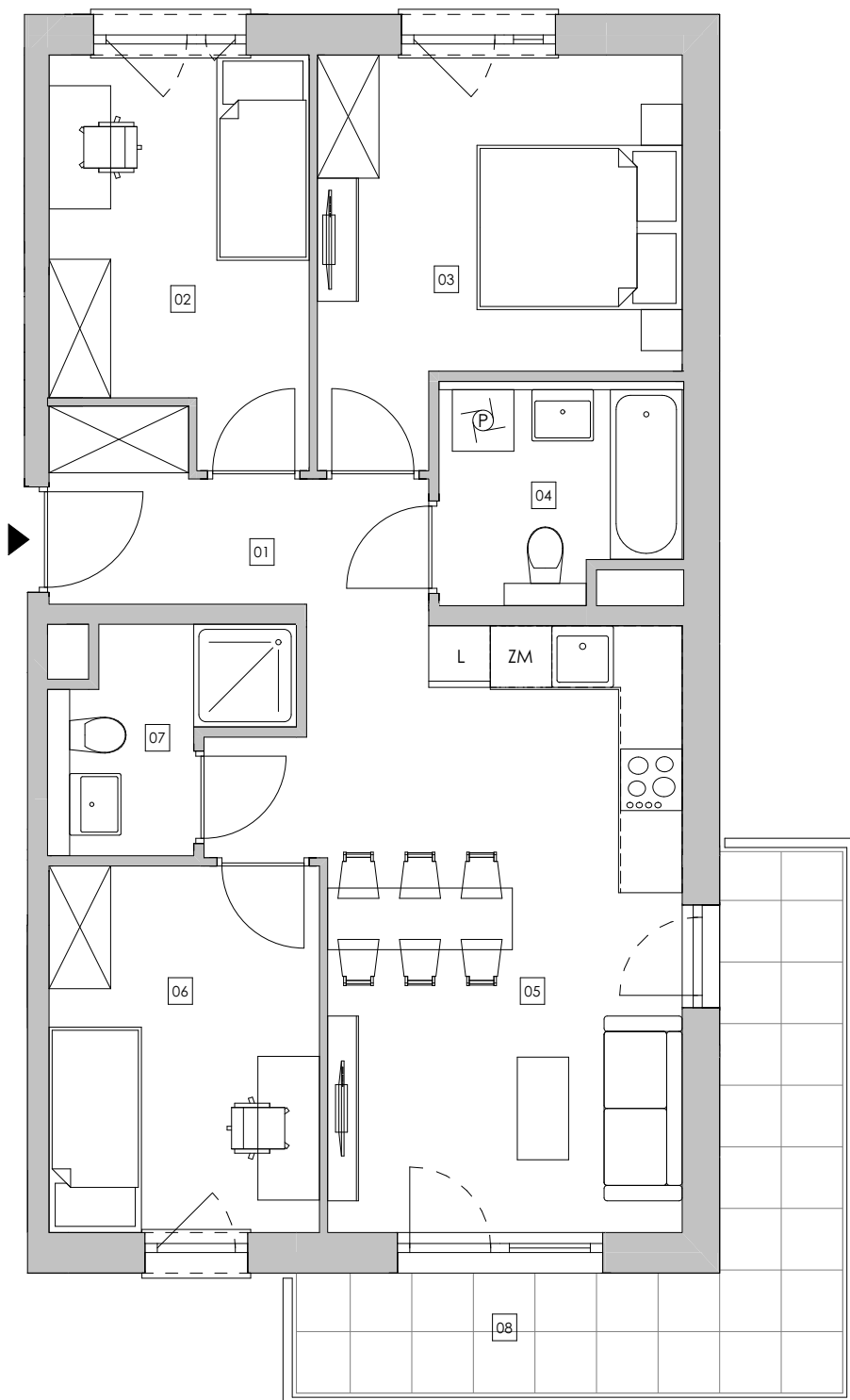
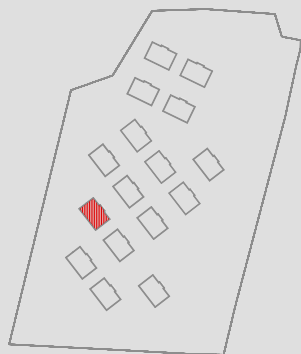
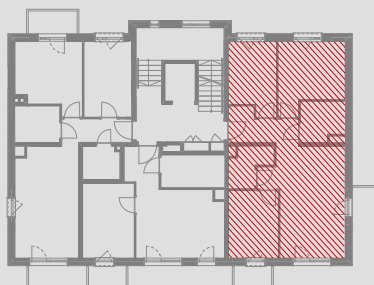
Mieszkanie CZTEROPOKOJOWE

PIĘTRO 2

#### MIESZKANIE 92.2.07

[m<sup>2</sup>]

01	KOMUNIKACJA	5,73
02	POKÓJ 1	9,24
03	POKÓJ 2	12,00
04	ŁAZIENKA 1	4,74
05	POKÓJ Z ANEKSEM KUCHENNYM	22,06
06	POKÓJ 3	9,41
07	ŁAZIENKA 2	3,84
<b>POWIERZCHNIA UŻYTKOWA</b>		<b>67,02 m<sup>2</sup></b>
08	BALKON	11,16



1. Wymiary pomieszczeń, lokalizację przyborów sanitarnych i inne podano na podstawie projektu budowlanego. W toku budowy mogą wystąpić różnice w stosunku do projektu, wynikające ze specyfiki prac budowlanych.

2. Powierzchnia użytkowa jest obliczona w świetle pionowych przegród w stanie wykończonym, na poziomie podłogi, bez uwzględnienia listew przypodłogowych, progów itp.

3. Powierzchnia lokali oraz pomieszczeń określona jest na podstawie rozporządzenia Ministra Rozwoju w sprawie szczegółowego zakresu i formy projektu budowlanego z dnia 11 września 2020 r. oraz przy uwzględnieniu treści Polskiej Normy PN-ISO 9836:2022-07.