



**ZESPÓŁ BUDYNKÓW WIELORODZINNYCH Z GARAŻAMI PODZIEMNYMI**  
Kraków, ul. Starego Dębu  
dz. ewid. nr 20/11, obręb ewid. 0034 Kraków-Krowodrza

**www.atalbronowice.pl**  
e-mail: dokkrakow@atal.pl  
Biuro Sprzedaży, 30-701 Kraków, ul. Zabłocie 23/18

**BRONOWICE**  
ATAL

### BUDYNEK 84

Mieszkanie CZTEROPOKOJOWE

PIĘTRO 2

#### MIESZKANIE 84.2.08

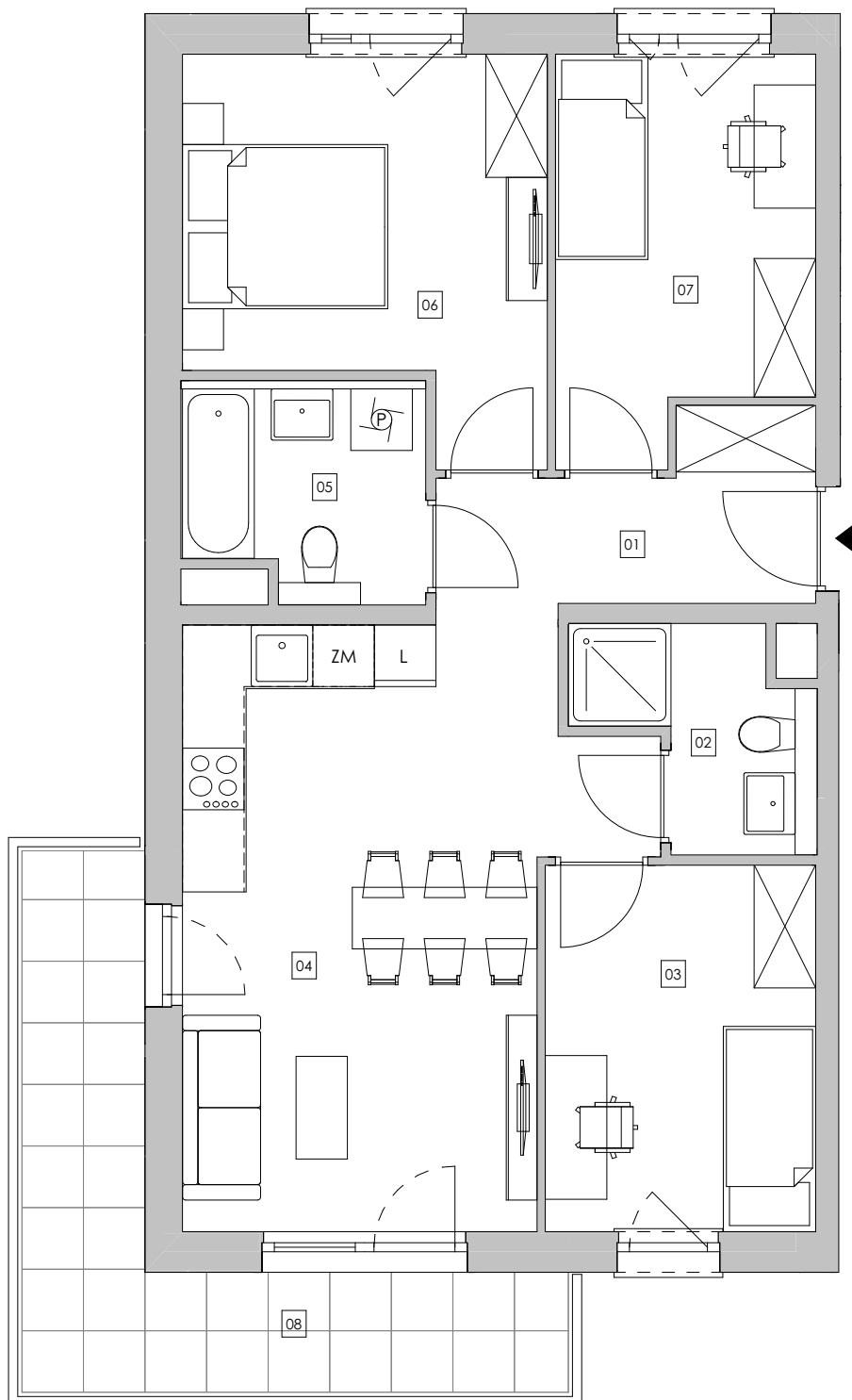
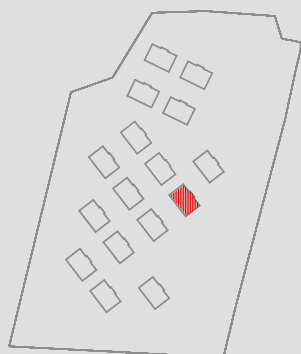
[m<sup>2</sup>]

|    |                              |       |
|----|------------------------------|-------|
| 01 | KOMUNIKACJA                  | 5,73  |
| 02 | ŁAZIENKA 1                   | 3,84  |
| 03 | POKÓJ 1                      | 9,41  |
| 04 | POKÓJ Z ANEKSEM<br>KUCHENNYM | 22,06 |
| 05 | ŁAZIENKA 2                   | 4,74  |
| 06 | POKÓJ 2                      | 12,00 |
| 07 | POKÓJ 3                      | 9,24  |

#### POWIERZCHNIA UŻYTKOWA

**67,02 m<sup>2</sup>**

|    |        |       |
|----|--------|-------|
| 08 | BALKON | 11,16 |
|----|--------|-------|



1. Wymiary pomieszczeń, lokalizację przyborów sanitarnych i inne podano na podstawie projektu budowlanego. W toku budowy mogą wystąpić różnice w stosunku do projektu, wynikające ze specyfiki prac budowlanych.

2. Powierzchnia użytkowa jest obliczona w świetle pionowych przegród w stanie wykończonym, na poziomie podłogi, bez uwzględnienia listew przypodłogowych, progów itp.

3. Powierzchnia lokali oraz pomieszczeń określona jest na podstawie rozporządzenia Ministra Rozwoju w sprawie szczegółowego zakresu i formy projektu budowlanego z dnia 11 września 2020 r. oraz przy uwzględnieniu treści Polskiej Normy PN-ISO 9836:2022-07.