

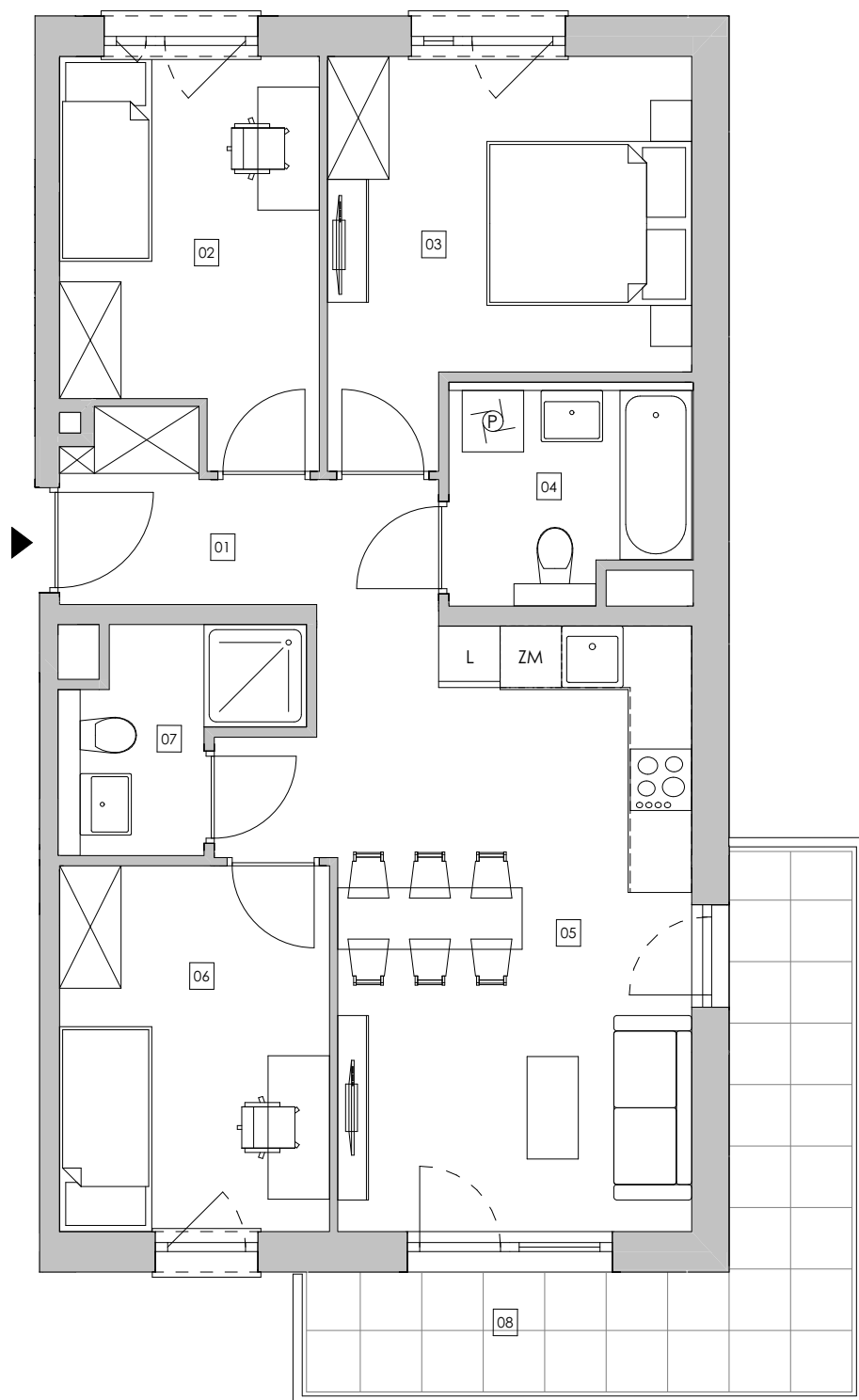
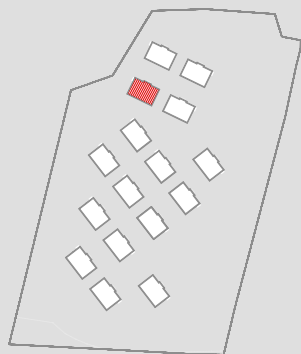
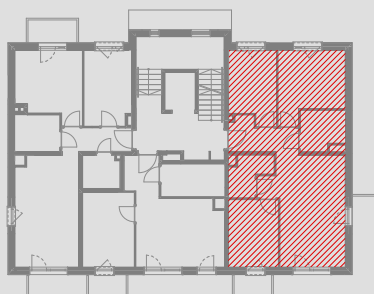


### BUDYNEK 74

Mieszkanie CZTEROPOKOJOWE

PIĘTRO 1

<b>MIESZKANIE 74.1.04</b>		<b>[m<sup>2</sup>]</b>
01	KOMUNIKACJA	5,60
02	POKÓJ 1	9,24
03	POKÓJ 2	12,00
04	ŁAZIENKA 1	4,74
05	POKÓJ Z ANEKSEM KUCHENNYM	22,06
06	POKÓJ 3	9,41
07	ŁAZIENKA 2	3,84
<b>POWIERZCHNIA UŻYTKOWA</b>		<b>66,89 m<sup>2</sup></b>
08	BALKON	11,16



1. Wymiary pomieszczeń, lokalizację przyborów sanitarnych i inne podano na podstawie projektu budowlanego. W toku budowy mogą wystąpić różnice w stosunku do projektu, wynikające ze specyfiki prac budowlanych.

2. Powierzchnia użytkowa jest obliczona w świetle pionowych przegród w stanie wykończonym, na poziomie podłogi, bez uwzględnienia listew przypodłogowych, progów itp.

3. Powierzchnia lokali oraz pomieszczeń określona jest na podstawie rozporządzenia Ministra Rozwoju w sprawie szczegółowego zakresu i formy projektu budowlanego z dnia 11 września 2020 r. oraz przy uwzględnieniu treści Polskiej Normy PN-ISO 9836:2022-07.