



## ZESPÓŁ BUDYNKÓW WIELORODZINNYCH Z GARAŻAMI PODZIEMNYMI

Kraków, ul. Starego Dębu  
dz. ewid. nr 20/11, obręb ewid. 0034 Kraków-Krowodrza

[www.atalbronowice.pl](http://www.atalbronowice.pl)

e-mail: dokkrakow@atal.pl

Biurowo Sprzedaży, 30-701 Kraków, ul. Zabłocie 23/18



# BRONOWICE

ATAL

### BUDYNEK 90

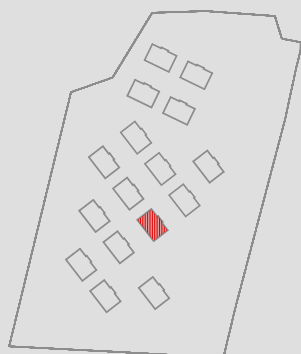
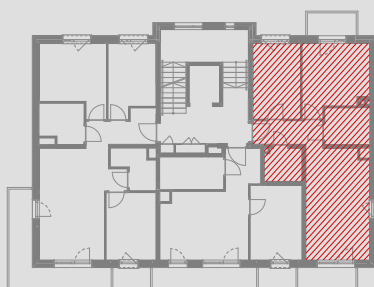
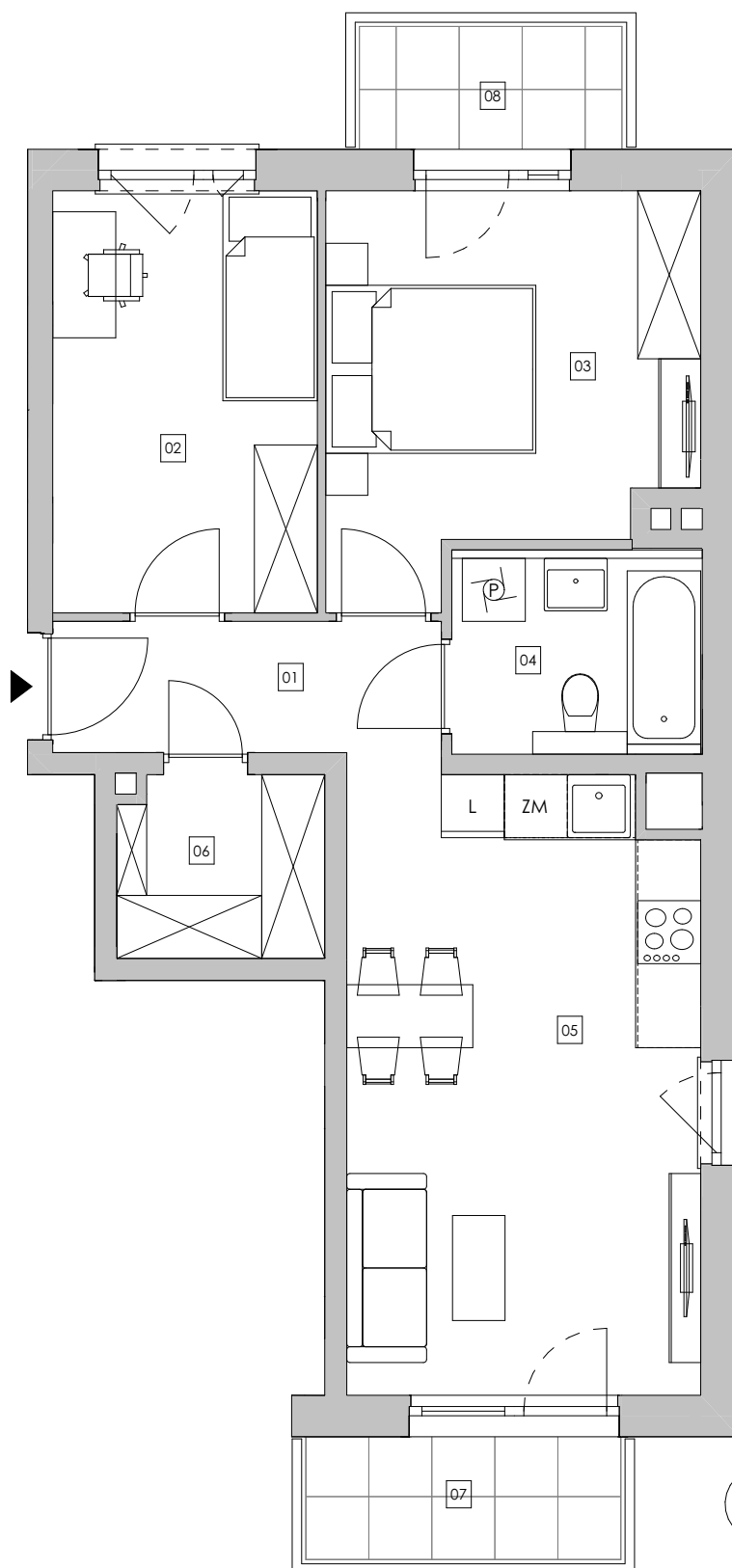
Mieszkanie TRZYPOKOJOWE

PIĘTRO 2

#### MIESZKANIE 90.2.06

[m<sup>2</sup>]

01	KOMUNIKACJA	4,81
02	POKÓJ 1	10,13
03	POKÓJ 2	12,30
04	ŁAZIENKA	4,57
05	POKÓJ Z ANEKSEM KUCHENNYM	19,53
06	GARDEROBA	3,38
<b>POWIERZCHNIA UŻYTKOWA</b>		<b>54,72 m<sup>2</sup></b>
07	BALKON 1	3,51
08	BALKON 2	2,92



1. Wymiary pomieszczeń, lokalizację przyborów sanitarnych i inne podano na podstawie projektu budowlanego. W toku budowy mogą wystąpić różnice w stosunku do projektu, wynikające ze specyfiki prac budowlanych.

2. Powierzchnia użytkowa jest obliczona w świetle pionowych przegród w stanie wykończonym, na poziomie podłogi, bez uwzględnienia listew przypodłogowych, progów itp.

3. Powierzchnia lokali oraz pomieszczeń określona jest na podstawie rozporządzenia Ministra Rozwoju w sprawie szczegółowego zakresu i formy projektu budowlanego z dnia 11 września 2020 r. oraz przy uwzględnieniu treści Polskiej Normy PN-ISO 9836:2022-07.