



## ZESPÓŁ BUDYNKÓW WIELORODZINNYCH Z GARAŻAMI PODZIEMNYMI

Kraków, ul. Starego Dębu  
dz. ewid. nr 20/11, obręb ewid. 0034 Kraków-Krowodrza

[www.atalbronowice.pl](http://www.atalbronowice.pl)

e-mail: dokkrakow@atal.pl

Biurowo Sprzedaży, 30-701 Kraków, ul. Zabłocie 23/18



# BRONOWICE

ATAL

### BUDYNEK 76

Mieszkanie CZTEROPOKOJOWE

PIĘTRO 2

#### MIESZKANIE 76.2.09

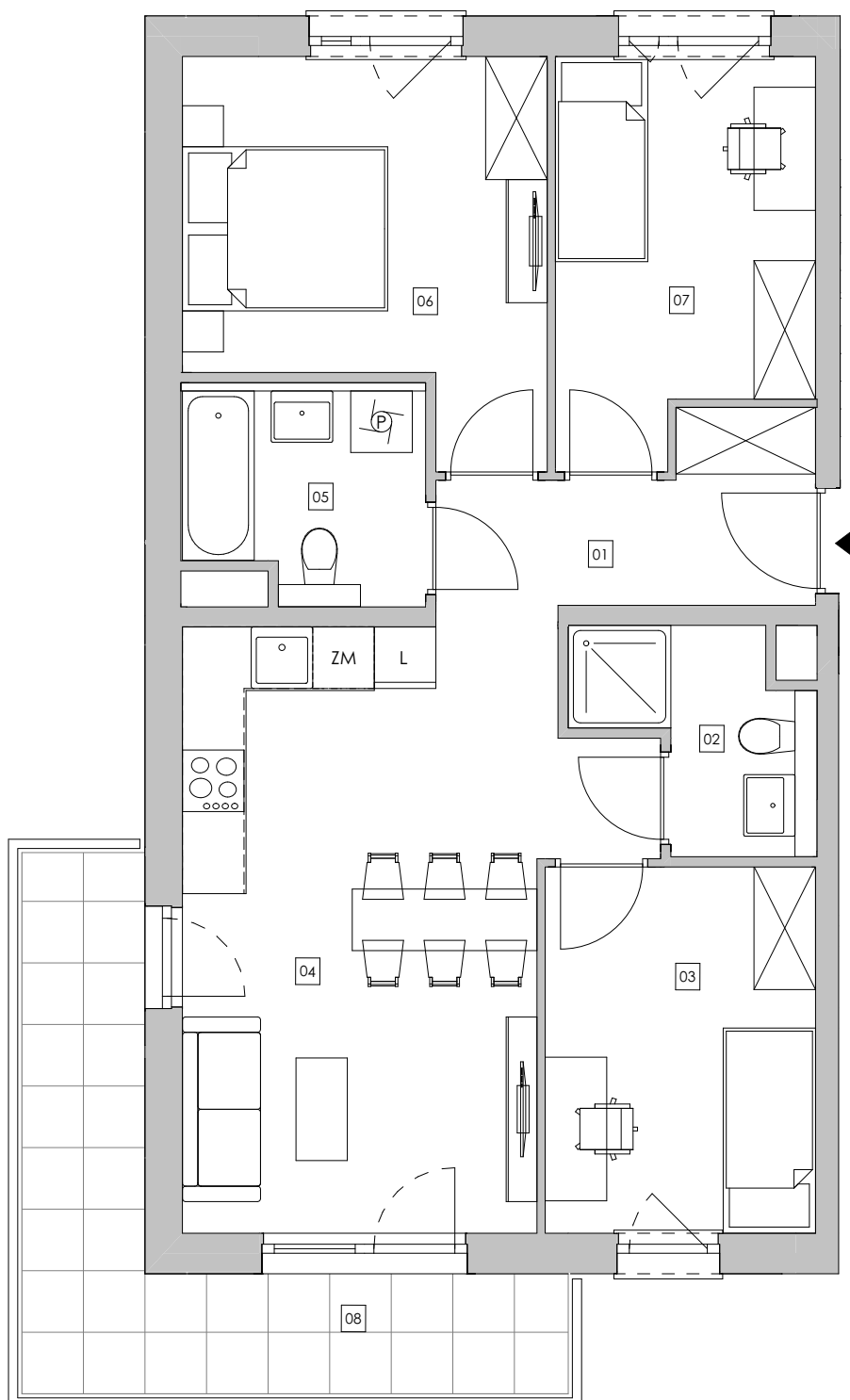
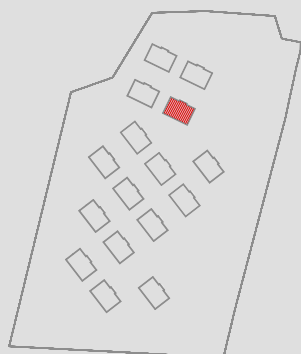
[m<sup>2</sup>]

01	KOMUNIKACJA	5,73
02	ŁAZIENKA 1	3,84
03	POKÓJ 1	9,41
04	POKÓJ Z ANEKSEM KUCHENNYM	22,06
05	ŁAZIENKA 2	4,74
06	POKÓJ 2	12,00
07	POKÓJ 3	9,24

#### POWIERZCHNIA UŻYTKOWA

67,02 m<sup>2</sup>

08	BALKON	11,16
----	--------	-------



1. Wymiary pomieszczeń, lokalizację przyborów sanitarnych i inne podano na podstawie projektu budowlanego. W toku budowy mogą wystąpić różnice w stosunku do projektu, wynikające ze specyfiki prac budowlanych.

2. Powierzchnia użytkowa jest obliczona w świetle pionowych przegród w stanie wykończonym, na poziomie podłogi, bez uwzględnienia listew przypodłogowych, progów itp.

3. Powierzchnia lokali oraz pomieszczeń określona jest na podstawie rozporządzenia Ministra Rozwoju w sprawie szczegółowego zakresu i formy projektu budowlanego z dnia 11 września 2020 r. oraz przy uwzględnieniu treści Polskiej Normy PN-ISO 9836:2022-07.