

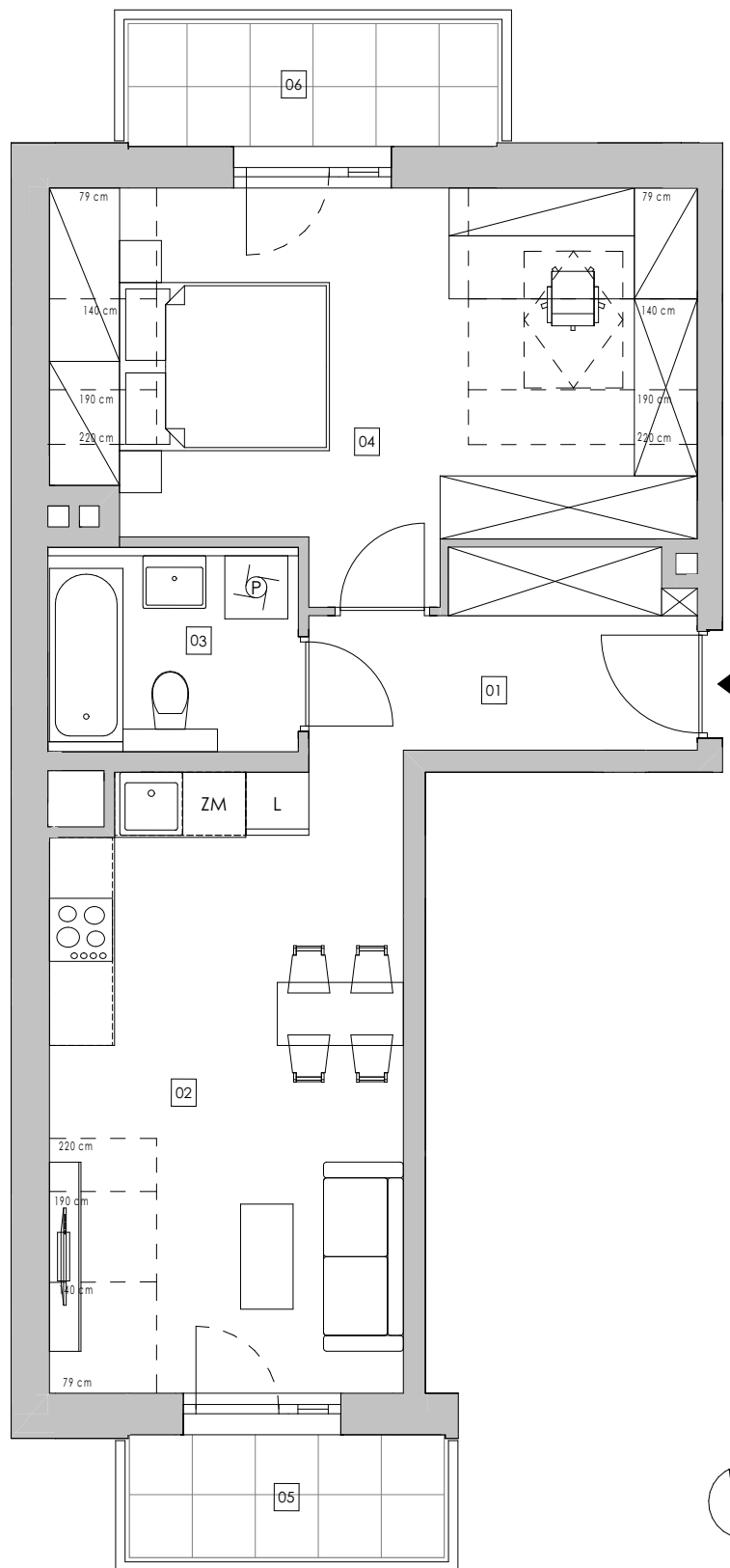
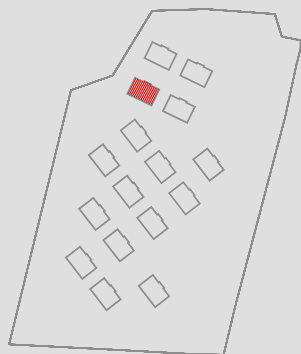
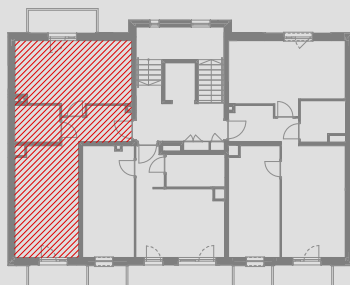


BUDYNEK 74

Mieszkanie DWUPOKOJOWE PODDASZE

MIESZKANIE 74.3.12 [m²]

01	KOMUNIKACJA	6,33
02	POKÓJ Z ANEKSEM KUCHENNYM	17,75
03	ŁAZIENKA	4,57
04	POKÓJ	15,45
POWIERZCHNIA UŻYTKOWA		44,10 m²
05	BALKON 1	3,51
06	BALKON 2	4,12



1. Wymiary pomieszczeń, lokalizację przyborów sanitarnych i inne podano na podstawie projektu budowlanego. W toku budowy mogą wystąpić różnice w stosunku do projektu, wynikające ze specyfiki prac budowlanych.

2. Powierzchnia użytkowa jest obliczona w świetle pionowych przegród w stanie wykończonym, na poziomie podłogi, bez uwzględnienia listew przypodłogowych, progów itp.

3. Powierzchnia lokali oraz pomieszczeń określona jest na podstawie rozporządzenia Ministra Rozwoju w sprawie szczegółowego zakresu i formy projektu budowlanego z dnia 11 września 2020 r. oraz przy uwzględnieniu treści Polskiej Normy PN-ISO 9836:2022-07.