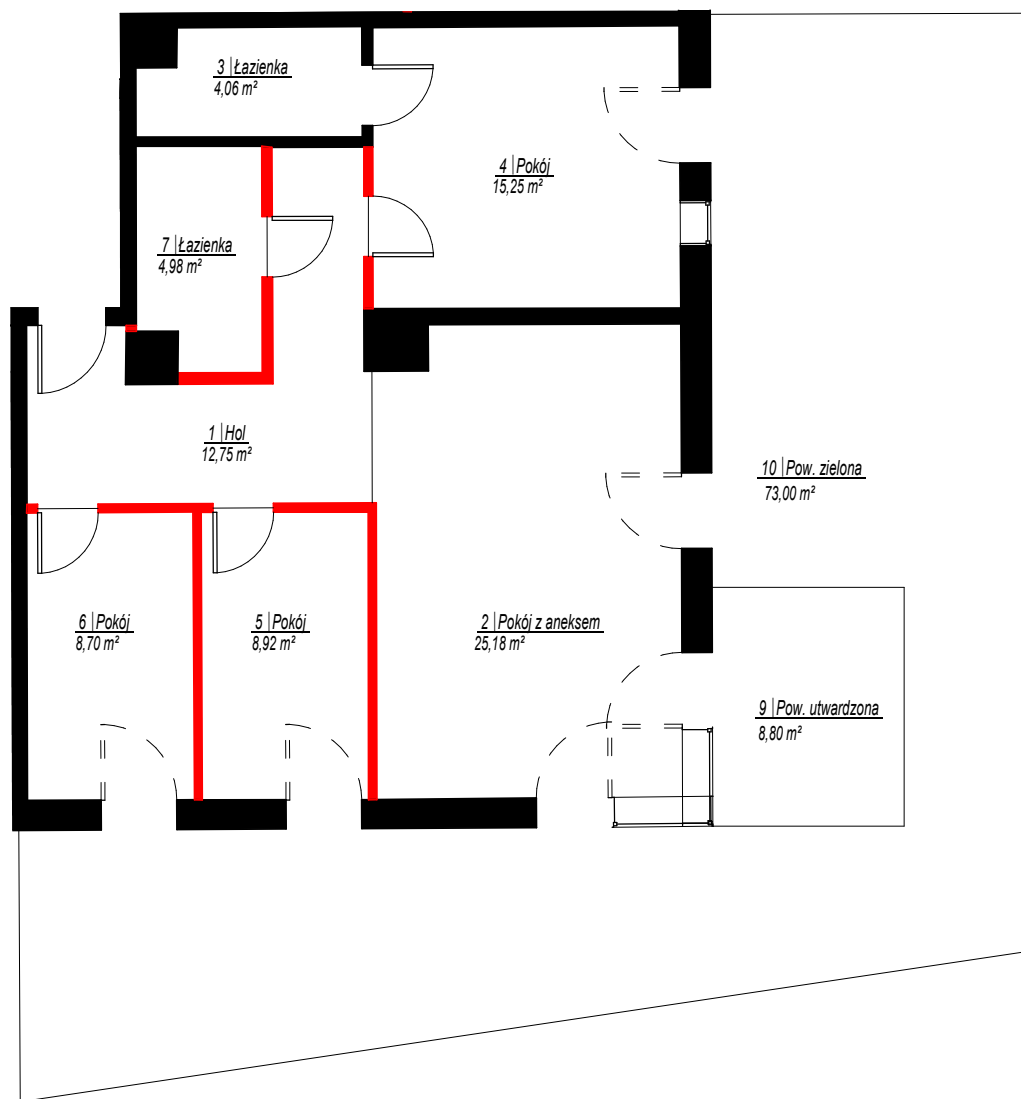


SKALA: 1:100



Do lokalu mieszkalnego przynależy komórka lokatorska nr D2.KL.04(1) przy ul. Leśnych Skrzatów 17A

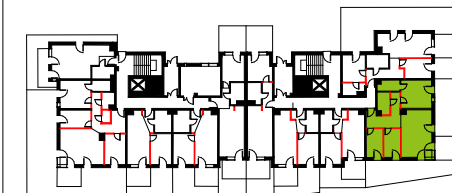
W świetle art. 2 ust. 2 ustawy z dnia 24 czerwca 1994r. o własności lokali (Dz.U. poz. 1048 z 2021 r.) lokal mieszkalny nr 2 usytuowany na kondygnacji 1 w budynku przy ul. Leśnych Skrzatów 17 w Poznaniu jest samodzielnym lokalem i pod względem technicznym spełnia wymogi stawiane pomieszczeniom przeznaczonym na stały pobyt dla ludzi. Numeracja budynku jest zgodna z ewidencją gruntów i budynków Miasta Poznania prowadzoną przez ZGIKM GEOPOZ.

Ozn. projektowe lokalu D2.B.0.2

SZKIC ORIENTACYJNY



RZUT KONDYGNACJI 1



SKALA: 1:1000

| NR | NAZWA POMIESZCZENIA | POW. [m ²] |
|-------------------------|---------------------|------------------------|
| Lokal mieszkalny | | |
| 1 | Hol | 12,75 |
| 2 | Pokój z aneksem | 25,18 |
| 3 | Łazienka | 4,06 |
| 4 | Pokój | 15,25 |
| 5 | Pokój | 8,92 |
| 6 | Pokój | 8,70 |
| 7 | Łazienka | 4,98 |
| | | 79,84 |

Pom. przynależne

| | | |
|--------------------------|-----------------|----------------------------|
| D2.KL.04(1) | Kom. lok. | 3,21 |
| | | 3,21 |
| Suma powierzchni: | | 83,05 |
| 9 | Pow. utwardzona | 8,80 m² |
| 10 | Pow. zielona | 73,00 m² |

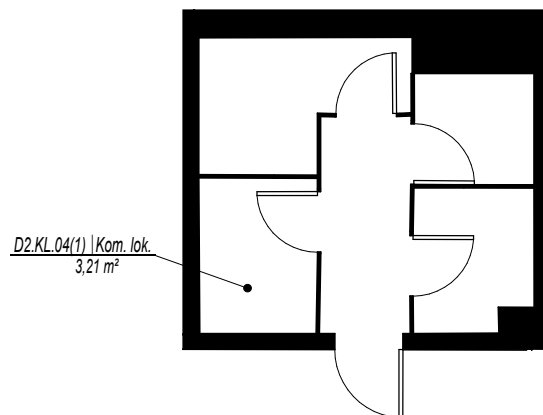
GEOCARTIS Sp. z o.o. Sp. k.
 USŁUGI GEODEZYJNE I KARTOGRAFICZNE
 ul. Wilczak 12H, 61-623 Poznań
 Tel. kom. 600 144 193, 608 443 789
 Tel./Fax (61) 221 78 30. REGON 301192529
 NIP 782-248-10-93 KRS 0000652702

GEODETA UPRAWNIONY

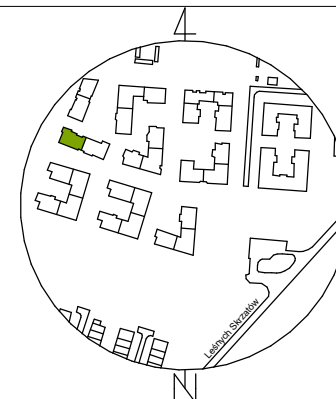
 mgr inż. Mariusz Adamczak
 UPRAWNIENIA ZAWODOWE NR 19234

UWAGA: Powierzchnia użytkowa lokalu została obliczona na podstawie bezpośredniego pomiaru i jest zgodna z Ustawą z dnia 21 czerwca 2001 r. o ochronie praw lokatorów, mieszkaniowym zasobie gminy i o zmianie Kodeksu cywilnego.

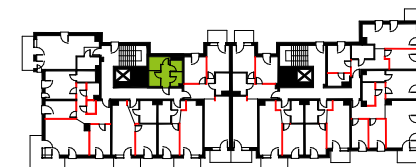
SKALA: 1:100



SZKIC ORIENTACYJNY



RZUT KONDYGNACJI 2



SKALA: 1:1000

| NR | NAZWA POMIESZCZENIA | POW. [m ²] |
|--------------------------|---------------------|------------------------|
| Pom. przynależne | | |
| D2.KL.04(1) | Kom. lok. | 3,21 |
| Suma powierzchni: | | 3,21 |

GEOCARTIS Sp. z o.o. Sp. k.
 USŁUGI GEODEZYJNE I KARTOGRAFICZNE
 ul. Wilczak 12H, 61-623 Poznań
 Tel. kom. 600 144 193, 608 443 789
 Tel./Fax (61) 221 78 30. REGON 301192529
 NIP 782-248-10-93 KRS 0000652702

GEODETA UPRAWNIONY
mgr inż. Mariusz Adamczak
 UPRAWNIENIA ZAWODOWE NR 19234

Komórka lokatorska przynależy do lokalu mieszkalnego nr 2 przy ul. Leśnych Skrzatów 17

UWAGA: Powierzchnia użytkowa lokalu została obliczona na podstawie bezpośredniego pomiaru i jest zgodna z Ustawą z dnia 21 czerwca 2001 r. o ochronie praw lokatorów, mieszkaniowym zasobie gminy i o zmianie Kodeksu cywilnego.