

MIESZKANIE D2.B.0.2

PARTER

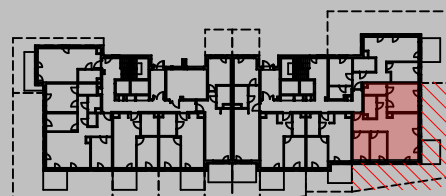
1	HOL	11,96 m ²
2	POKÓJ Z ANEKSEM	25,26 m ²
3	ŁAZIENKA	3,97 m ²
4	POKÓJ	15,18 m ²
5	POKÓJ	8,38 m ²
6	POKÓJ	8,38 m ²
7	ŁAZIENKA	4,53 m ²

powierzchnia ścian działowych
możliwych do demontażu / wyburzenia 2,22 m²

MAKSYMALNA POWIERZCHNIA UŻYTKOWA 79,88 m²

9	POW. UTWARDZONA	7,90 m ²
10	POW. ZIELONA	73,00 m ²

* Powierzchnia zielona jest powierzchnią niemierzoną i nieinventaryzowaną. Podane wymiary są poglądowe i nie stanowią przedmiotu roliczeń.



1. Wymiary pomieszczeń, lokalizację przyborów sanitarnych i inne podano na podstawie projektu budowlanego. W toku budowy mogą wystąpić różnice w stosunku do stanu wynikającego z projektu, wynikające ze specyfikacji prac budowlanych.
2. Powierzchnia jest obliczona w świetle pionowych przegród w stanie wykończonym, przy uwzględnieniu tynków i okładzin o grubości 1,5 cm, na poziomie podłogi bez uwzględnienia listew przypodłogowych, progów itp. Wymiary są podane w stanie bez wykończenia.
3. Powierzchnia użytkowa lokali oraz pomieszczeń określona jest na podstawie rozporządzenia Ministra Transportu, Budownictwa i Gospodarki Morskiej z dnia 25.04.2012 r. w sprawie szczegółowego zakresu i formy projektu budowlanego z wszelkimi aktualizacjami oraz przy uwzględnieniu treści Polskiej Normy PN-ISO 9836. Powierzchnia użytkowa uwzględnia powierzchnię elementów nadających się do demontażu i rozbiórki (rury, kanały i ścianki działowe), nie uwzględnia natomiast powierzchni otworów na drzwi i okna oraz nisze w elementach zamykających.