

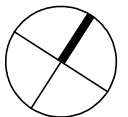
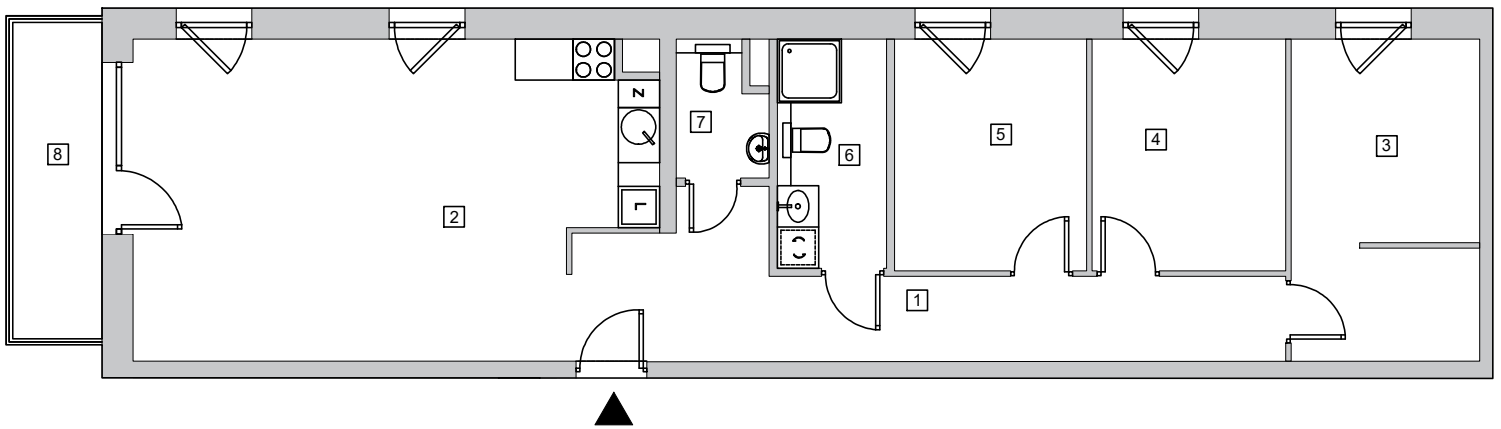


ZESPÓŁ CZTERECH BUDYNKÓW MIESZKALNYCH
WIELORODZINNYCH Z CZĘŚCIĄ USŁUGOWĄ

ul. Sucha 27, 80-534 Gdańsk

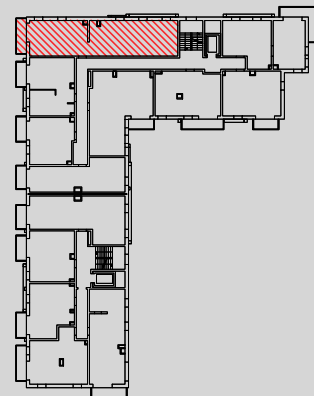


BURSZTYNOWA
ZATOKA



LOKAL MIESZKALNY NR 69 PIĘTRO 3 / KONDYGNACJA 4

| | | |
|-----------------------------|-----------------------------------|----------------------------|
| 1 | przedpokój | 15,29 m ² |
| 2 | pokój dzienny z aneksem kuchennym | 32,37 m ² |
| 3 | pokój | 12,21 m ² |
| 4 | pokój | 9,25 m ² |
| 5 | pokój | 9,18 m ² |
| 6 | łazienka | 5,11 m ² |
| 7 | WC | 2,32 m ² |
| POWIERZCHNIA LOKALU* | | 85,74 m² |
| 8 | balkon | 6,11 m ² |



* Powierzchnia jest obliczona w świetle pionowych przegród w stanie wykończonym, przy uwzględnieniu tynków i okładzin o grubości 1,5 cm, na poziomie podłogi oraz bez uwzględnienia listew przypodłogowych, progów itp.
Powierzchnia użytkowa lokali określona jest na podstawie rozporządzenia Ministra Rozwoju w sprawie szczegółowego zakresu formy i projektu budowlanego z dnia 11 września 2020 roku oraz przy uwzględnieniu treści Polskiej Normy PN-ISO 9836:2015.