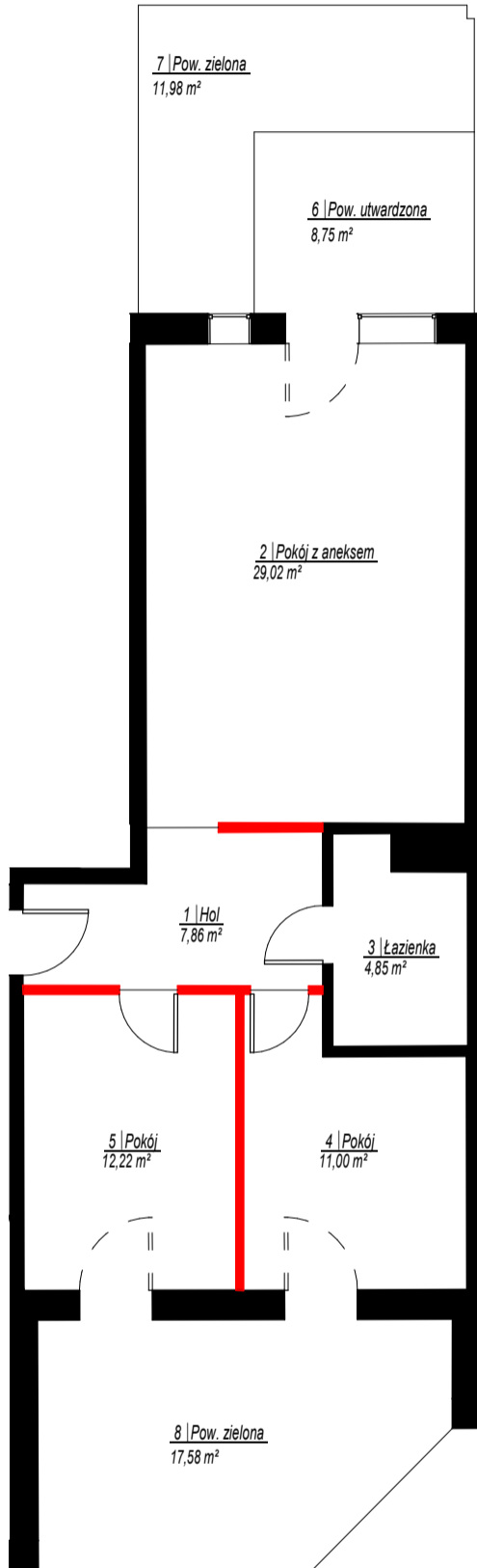


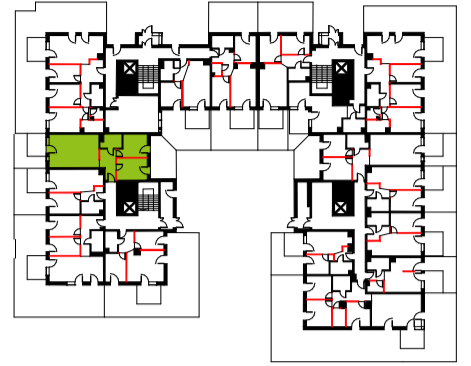
SKALA: 1:100



SZKIC ORIENTACYJNY



RZUT KONDYGNACJI 1



SKALA: 1:1000

NR	NAZWA POMIESZCZENIA	POW. [m²]
<b>Lokal mieszkalny</b>		
1	Hol	7,86
2	Pokój z aneksem	29,02
3	Łazienka	4,85
4	Pokój	11,00
5	Pokój	12,22
<b>Suma powierzchni:</b>		<b>64,95</b>
6	Pow. utwardzona	8,75 m²
7	Pow. zielona	11,98 m²
8	Pow. zielona	17,58 m²

W świetle art. 2 ust. 2 ustawy z dnia 24 czerwca 1994r. o własności lokali (Dz.U. poz. 1048 z 2021 r.) lokal mieszkalny nr 4 usytuowany na kondygnacji 1 w budynku przy ul. Leśnych Skrzatów 11C w Poznaniu jest samodzielnym lokalem i pod względem technicznym spełnia wymogi stawiane pomieszczeniom przeznaczonym na stały pobyt dla ludzi. Numeracja budynku jest zgodna z ewidencją gruntów i budynków Miasta Poznania prowadzoną przez ZGKM GEOPOZ.

**GEOCARTIS Sp. z o.o. Sp. k.**  
USŁUGI GEODEZYJNE I KARTOGRAFICZNE  
ul. Wilczak 12H, 61-623 Poznań  
Tel. kom. 600 144 193, 608 443 789  
Tel./Fax (61) 221 78 30. REGON 301192529  
NIP 782-248-10-93 KRS 0000652702

**GEODETA UPRAWNIONY**  
mgr inż. Mariusz Adamczak  
UPRAWNIENIA ZAWODOWE NR 19234

UWAGA: Powierzchnia użytkowa lokalu została obliczona na podstawie bezpośredniego pomiaru i jest zgodna z Ustawą z dnia 21 czerwca 2001 r. o ochronie praw lokatorów, mieszkaniowym zasobie gminy i o zmianie Kodeksu cywilnego.