

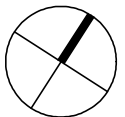
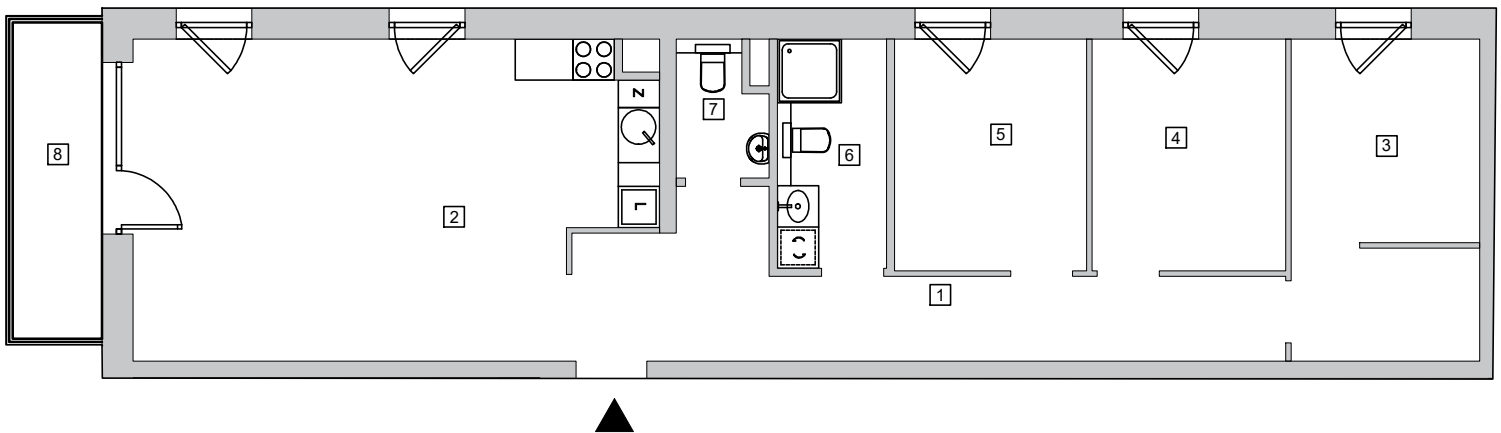


ZESPÓŁ CZTERECH BUDYNKÓW MIESZKALNYCH  
WIELORODZINNYCH Z CZĘŚCIĄ USŁUGOWĄ

ul. Sucha 27, 80-534 Gdańsk

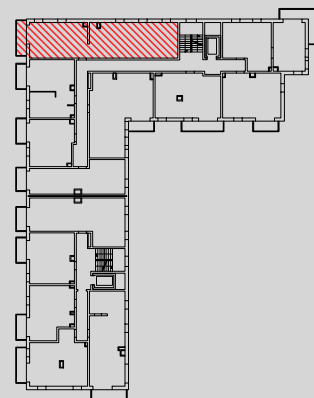


BURSZTYNOWA  
ZATOKA



### LOKAL MIESZKALNY NR 61 PIĘTRO 2 / KONDYGNACJA 3

1	przedpokój	15,11 m <sup>2</sup>
2	pokój dzienny z aneksem kuchennym	32,60 m <sup>2</sup>
3	pokój	12,41 m <sup>2</sup>
4	pokój	9,27 m <sup>2</sup>
5	pokój	9,19 m <sup>2</sup>
6	łazienka	5,14 m <sup>2</sup>
7	WC	2,30 m <sup>2</sup>
POWIERZCHNIA LOKALU*		<b>86,03 m<sup>2</sup></b>
8	balkon	6,08 m <sup>2</sup>



\* Powierzchnia jest obliczona w świetle pionowych przegród w stanie wykończonym, przy uwzględnieniu tynków i okładzin o grubości 1,5 cm, na poziomie podłogi oraz bez uwzględnienia listew przypodłogowych, progów itp.  
Powierzchnia użytkowa lokali określona jest na podstawie rozporządzenia Ministra Rozwoju w sprawie szczegółowego zakresu formy i projektu budowlanego z dnia 11 września 2020 roku oraz przy uwzględnieniu treści Polskiej Normy PN-ISO 9836:2015.