

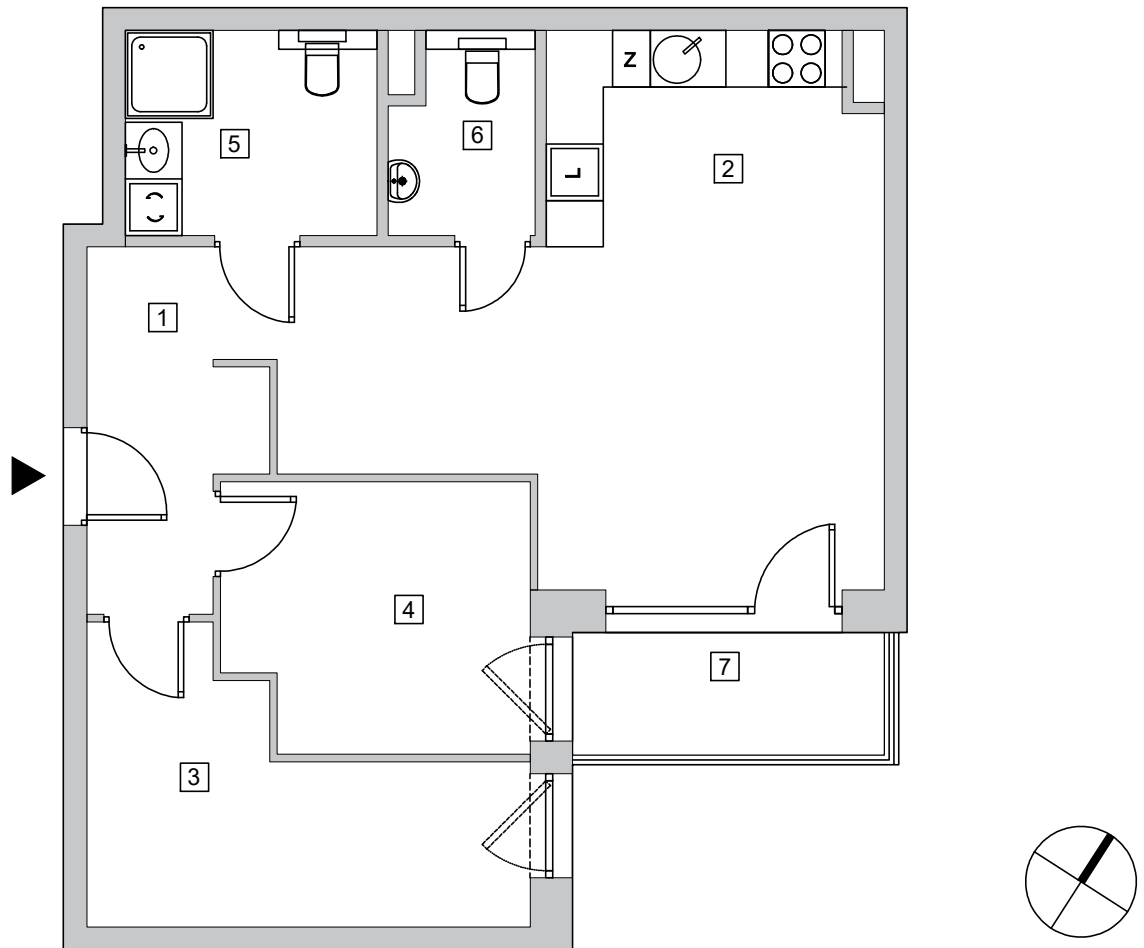


ZESPÓŁ CZTERECH BUDYNKÓW MIESZKALNYCH
WIELORODZINNYCH Z CZĘŚCIĄ USŁUGOWĄ

ul. Sucha 27, 80-534 Gdańsk

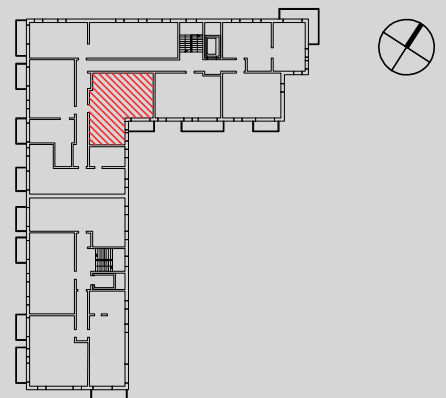


BURSZTYNOWA
ZATOKA



LOKAL MIESZKALNY NR 89 PIĘTRO 6 / KONDYGNACJA 7

1	przedpokój	4,01 m ²
2	pokój dzienny z aneksem kuchennym	29,63 m ²
3	pokój	10,40 m ²
4	pokój	8,70 m ²
5	łazienka	5,70 m ²
6	wc	2,92 m ²
POWIERZCHNIA LOKALU*		61,36 m²
6	balkon	4,29 m ²



* Powierzchnia jest obliczona w świetle pionowych przegród w stanie wykończonym, przy uwzględnieniu tynków i okładzin o grubości 1,5 cm, na poziomie podłogi oraz bez uwzględnienia listew przypodłogowych, progów itp.
Powierzchnia użytkowa lokali określona jest na podstawie rozporządzenia Ministra Rozwoju w sprawie szczegółowego zakresu formy i projektu budowlanego z dnia 11 września 2020 roku oraz przy uwzględnieniu treści Polskiej Normy PN-ISO 9836:2015.