

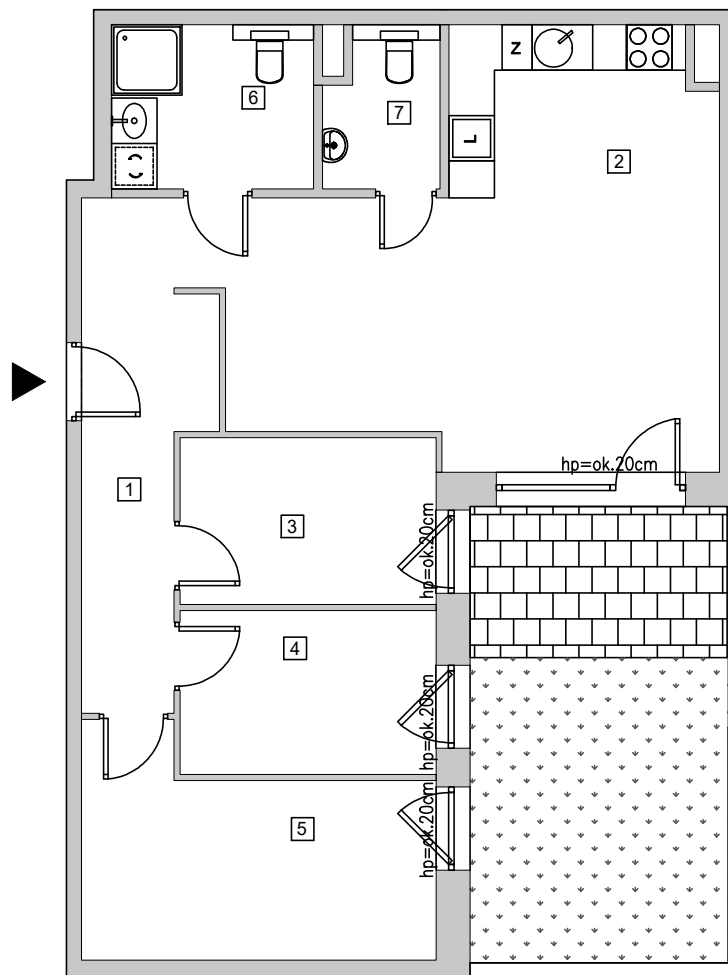


ZESPÓŁ CZTERECH BUDYNKÓW MIESZKALNYCH
WIELORODZINNYCH Z CZĘŚCIĄ USŁUGOWĄ

ul. Sucha 27, 80-534 Gdańsk



BURSZTYNOWA
ZATOKA



LOKAL MIESZKALNY NR 41

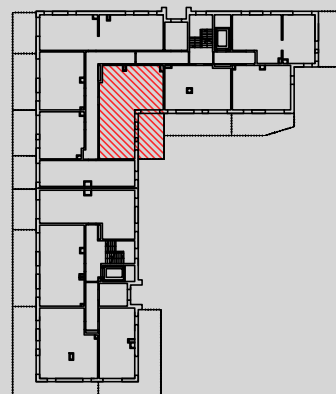
PARTER / KONDYGNACJA 1

1	przedpokój	9,05 m ²
2	pokój dzienny z aneksem kuchennym	30,13 m ²
3	pokój	7,22 m ²
4	pokój	7,10 m ²
5	pokój	11,88 m ²
6	łazienka	5,63 m ²
7	WC	2,95 m ²

POWIERZCHNIA LOKALU* **73,95 m²**

ogródek 14,58 m²

taras 6,90 m²



* Powierzchnia jest obliczona w świetle pionowych przegród w stanie wykończonym, przy uwzględnieniu tynków i okładzin o grubości 1,5 cm, na poziomie podłogi oraz bez uwzględnienia listew przypodłogowych, progów itp.

Powierzchnia użytkowa lokali określona jest na podstawie rozporządzenia Ministra Rozwoju w sprawie szczegółowego zakresu formy i projektu budowlanego z dnia 11 września 2020 roku oraz przy uwzględnieniu treści Polskiej Normy PN-ISO 9836:2015.