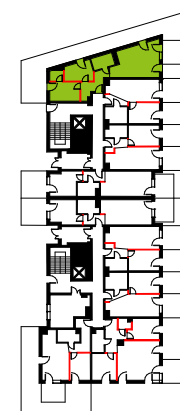


SKALA: 1:100

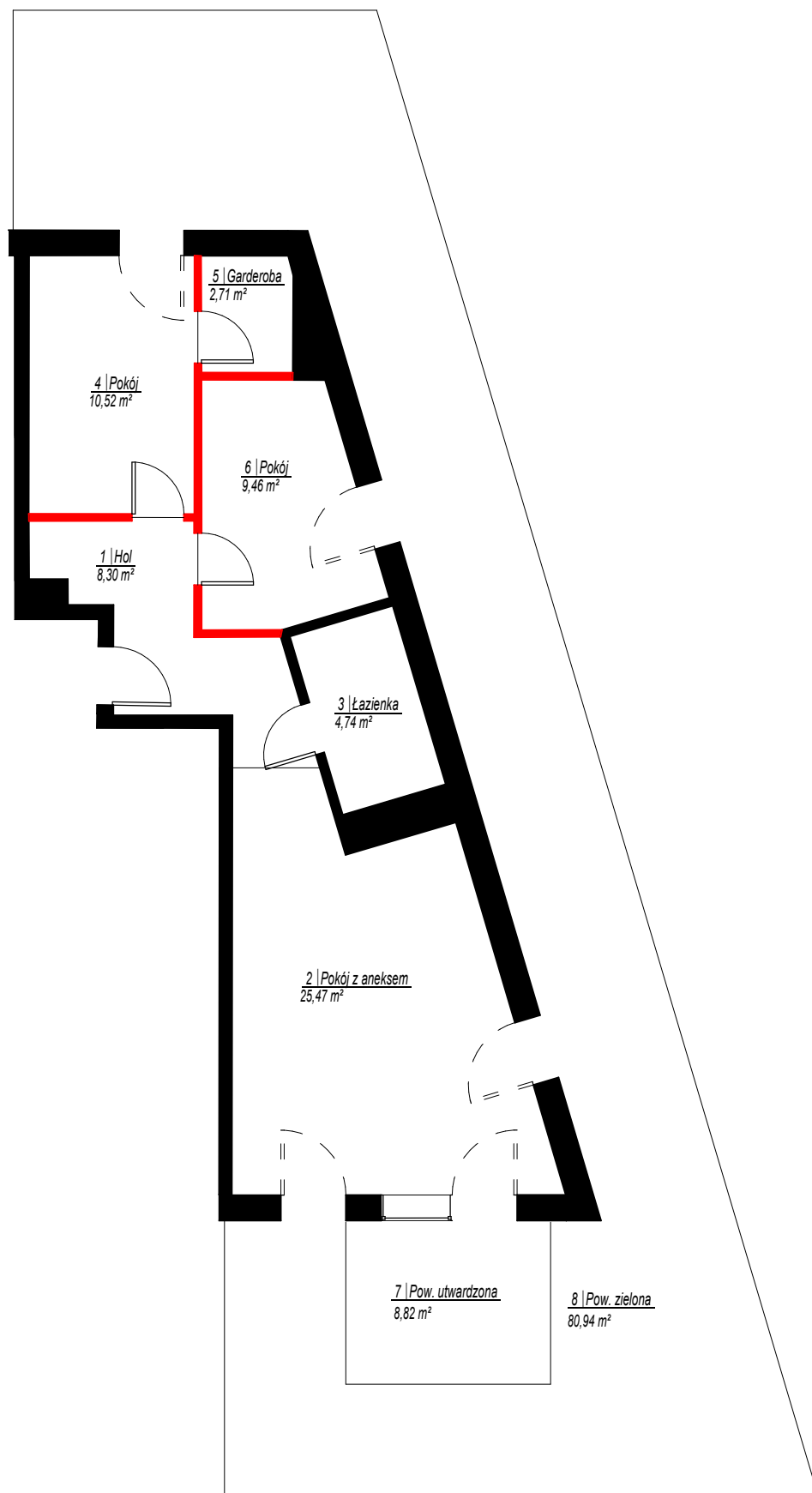
Ozn. projektowe lokalu D1.B.0.1

SZKIC ORIENTACYJNY

RZUT KONDYGNACJI 1



SKALA: 1:1000



NR	NAZWA POMIESZCZENIA	POW. [m ²]
Lokal mieszkalny		
1	Hol	8,30
2	Pokój z aneksem	25,47
3	Łazienka	4,74
4	Pokój	10,52
5	Garderoba	2,71
6	Pokój	9,46
		61,20
Lokal przynależny		
D1.KL.21(-1)	Kom. lok.	2,81
		2,81
Suma powierzchni:		64,01
7	Pow. utwardzona	8,82 m²
8	Pow. zielona	80,94 m²

Do lokalu mieszkalnego przynależy komórka lokatorska nr D1.KL.21(-1) przy ul. Leśnych Skrzatów 19

W świetle art. 2 ust. 2 ustawy z dnia 24 czerwca 1994r. o własności lokali (Dz.U. poz. 1048 z 2021 r.) lokal mieszkalny nr 1 usytuowany na kondygnacji 1 w budynku przy ul. Leśnych Skrzatów 19A w Poznaniu jest samodzielnym lokalem i pod względem technicznym spełnia wymogi stawiane pomieszczeniom przeznaczonym na stały pobyt dla ludzi. Numeracja budynku jest zgodna z ewidencją gruntów i budynków Miasta Poznania prowadzoną przez ZGKM GEOPOZ.

GEOCARTIS Sp. z o.o. Sp. k.
USŁUGI GEODEZYJNE I KARTOGRAFICZNE
ul. Wilczak 12H, 61-623 Poznań
Tel. kom. 600 144 193, 608 443 789
Tel./Fax (61) 221 78 30. REGON 301192529
NIP 782-248-10-93 KRS 0000652702

GEODETA UPRAWNIONY
mgr inż. Mariusz Adamczak
UPRAWNIENIA ZAWODOWE NR 19234

UWAGA: Powierzchnia użytkowa lokalu została obliczona na podstawie bezpośredniego pomiaru i jest zgodna z Ustawą z dnia 21 czerwca 2001 r. o ochronie praw lokatorów, mieszkaniowym zasobie gminy i o zmianie Kodeksu cywilnego.