



BUDYNEK WIELORODZINNY Z GARAŻEM PODZIEMNYM

Kraków, ul. Na Zakolu Wisły
dz. nr: 22/8, 22/9, 22/10, 22/4, obr. P-16 Podgórze

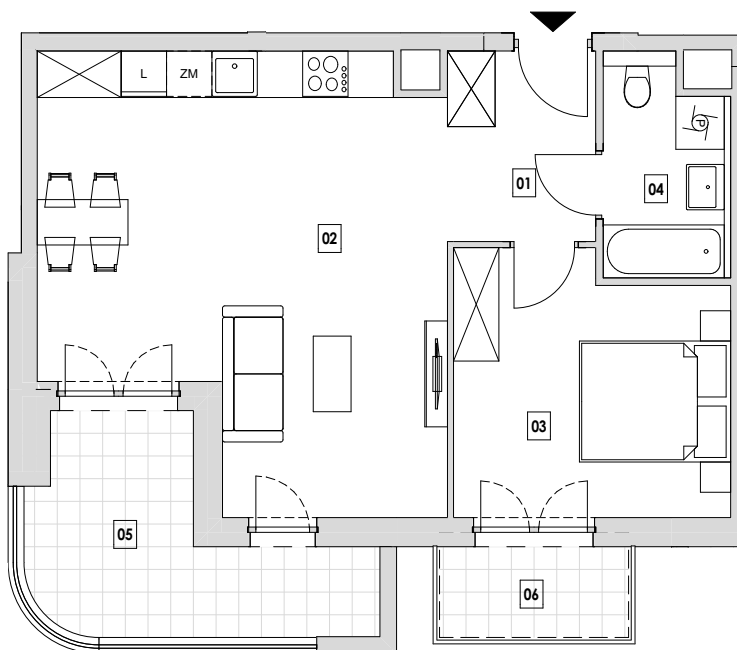
www.zakolewisly.pl

e-mail: dokkrakow@atal.pl

Biuro Sprzedaży, 30-701 Kraków, ul. Zabłocie 23/18

ZAKOLE WISŁY

ATAL



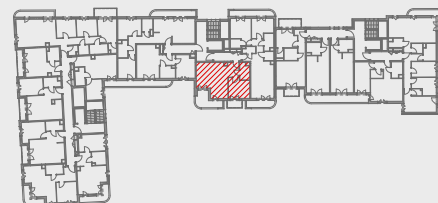
BUDYNEK A

Mieszkanie DWUPOKOJOWE

PIĘTRO 4

MIESZKANIE A2.4.54		[m ²]
01	KOMUNIKACJA	4,94
02	POKÓJ Z ANEKSEM KUCHENNYM	28,62
03	POKÓJ 1	12,19
04	ŁAZIENKA	4,62
		50,37 m²
05	BALKON 1	9,22
06	BALKON 2	3,00

SEGMENT 1
KLATKA A2



1. Wymiary pomieszczeń, lokalizację przyborów sanitarnych i inne podano na podstawie projektu budowlanego. W toku budowy mogą wystąpić różnice w stosunku do projektu, wynikające ze specyfiki prac budowlanych.

2. Powierzchnia użytkowa jest obliczona w świetle pionowych przegród w stanie wykończonym, na poziomie podłogi, bez uwzględnienia listew przypodłogowych, progów itp.

3. Powierzchnia lokali oraz pomieszczeń określona jest na podstawie rozporządzenia Ministra Rozwoju w sprawie szczegółowego zakresu i formy projektu budowlanego z dnia 11 września 2020 r. oraz przy uwzględnieniu treści Polskiej Normy PN-ISO 9836:2022-07.

4. Aranżacja mieszkania przedstawiona na rysunku jest przykładowa.